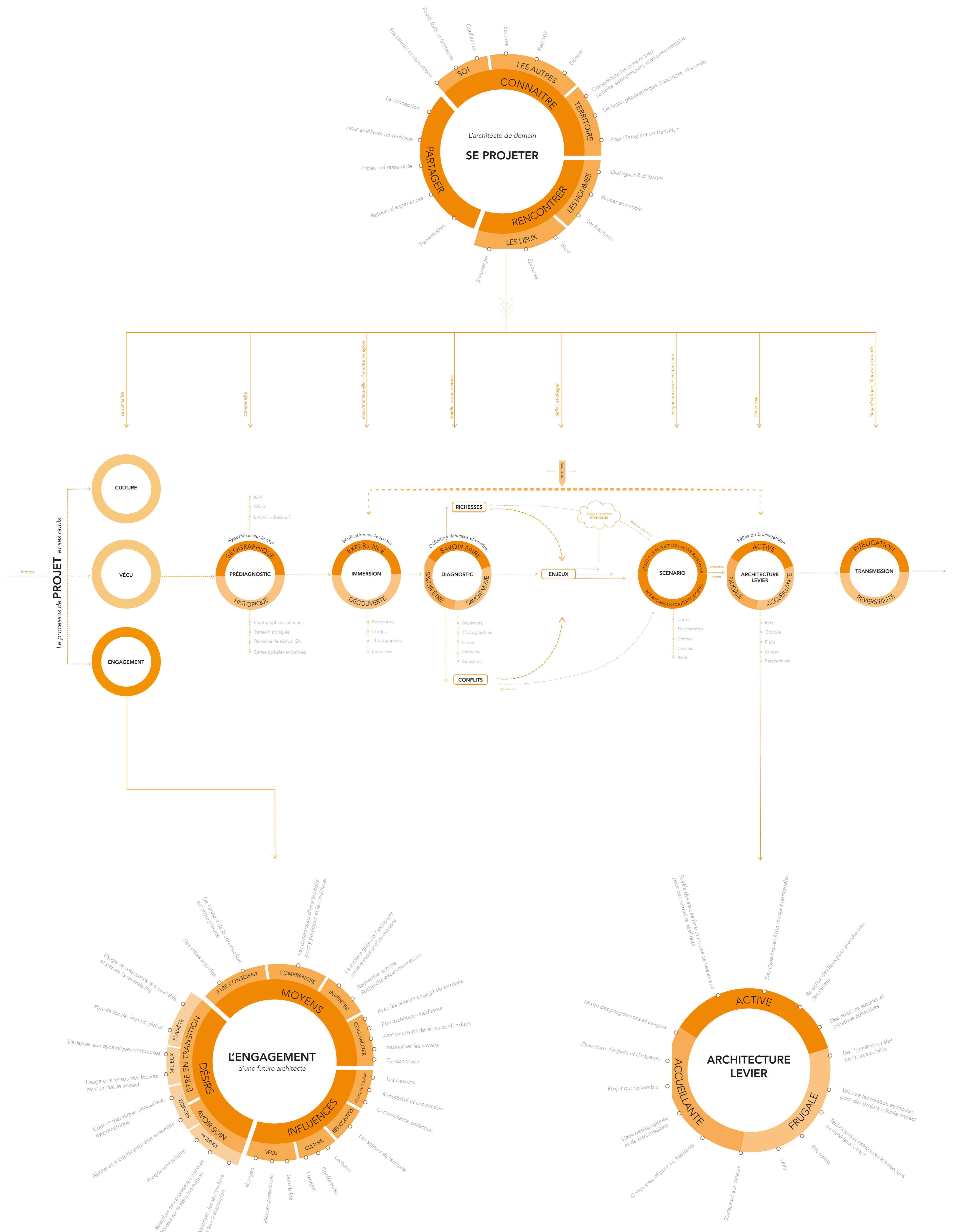


# DIAGRAMMES PERSONNELS

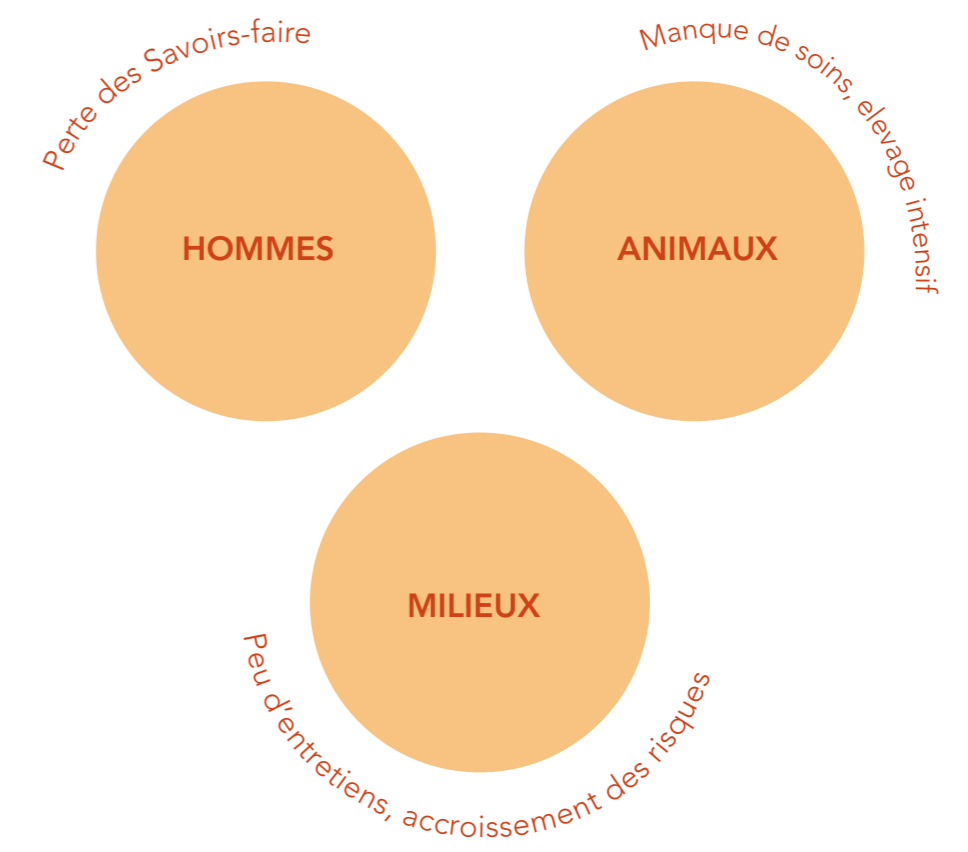
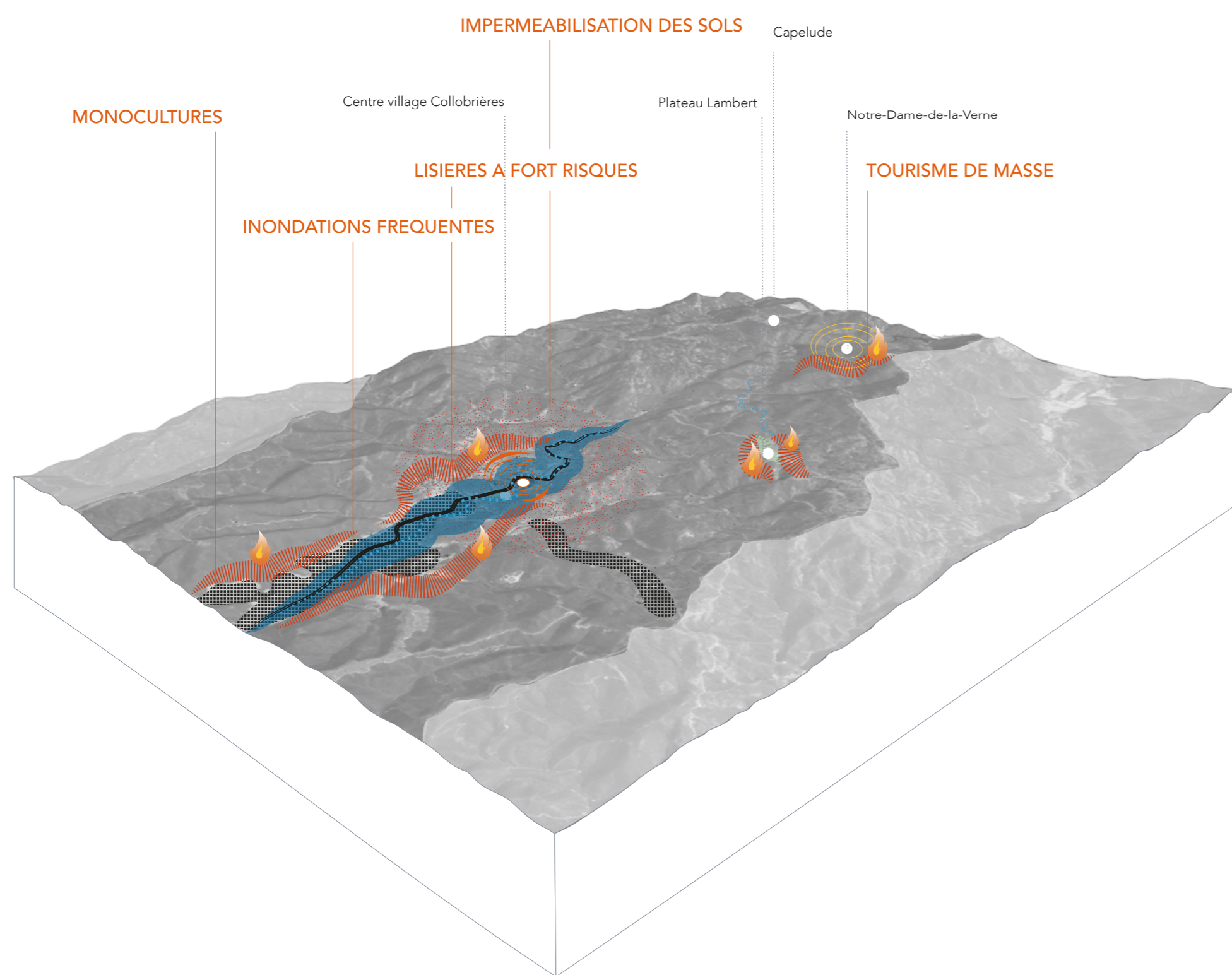
## SE CONNAITRE POUR MIEUX CONCEVOIR





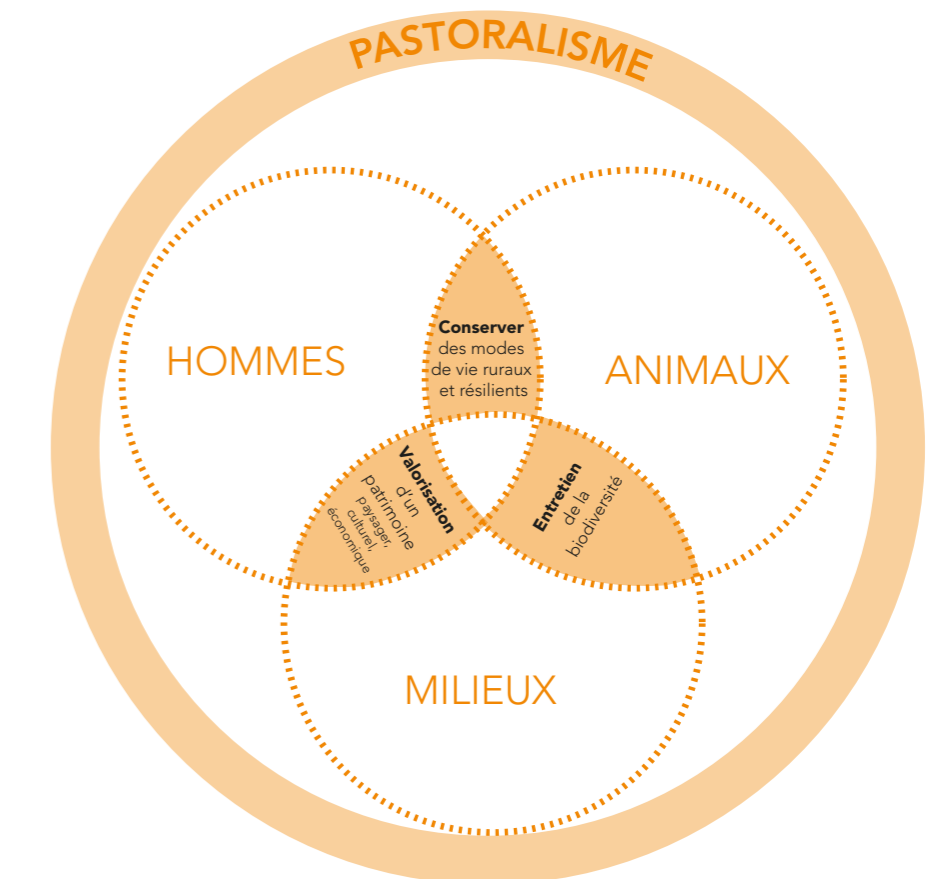
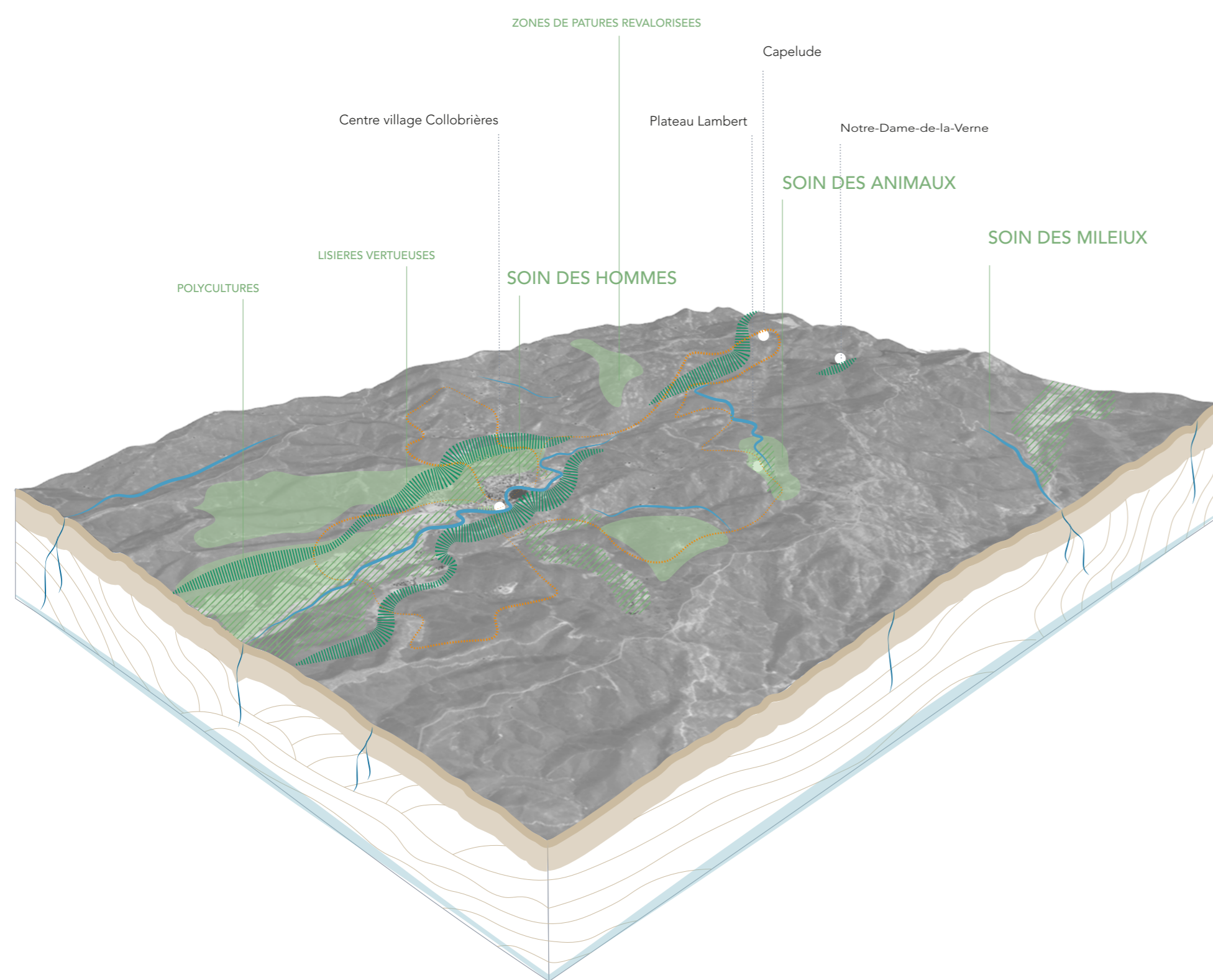
# DIAGNOSTIC

## COLLOBRIERES : UNE COMMUNE RURALE MONTAGNARDE



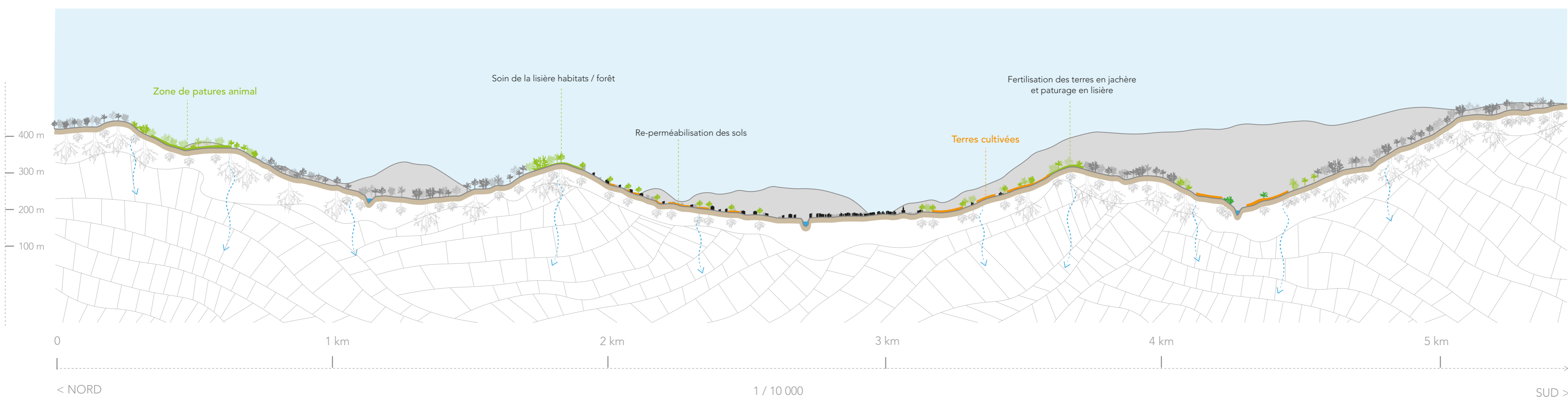
### DES MILIEUX FRAGILISÉ PAR LES RISQUES INCENDIES ET LES CHANGEMENTS CLIMATIQUES

Richesses et conflits



### REPENSER LE SOIN DES MILIEUX ET GÉNÉRER UNE ÉCONOMIE VERTUEUSE LOCALE

Enjeux et Opportunités



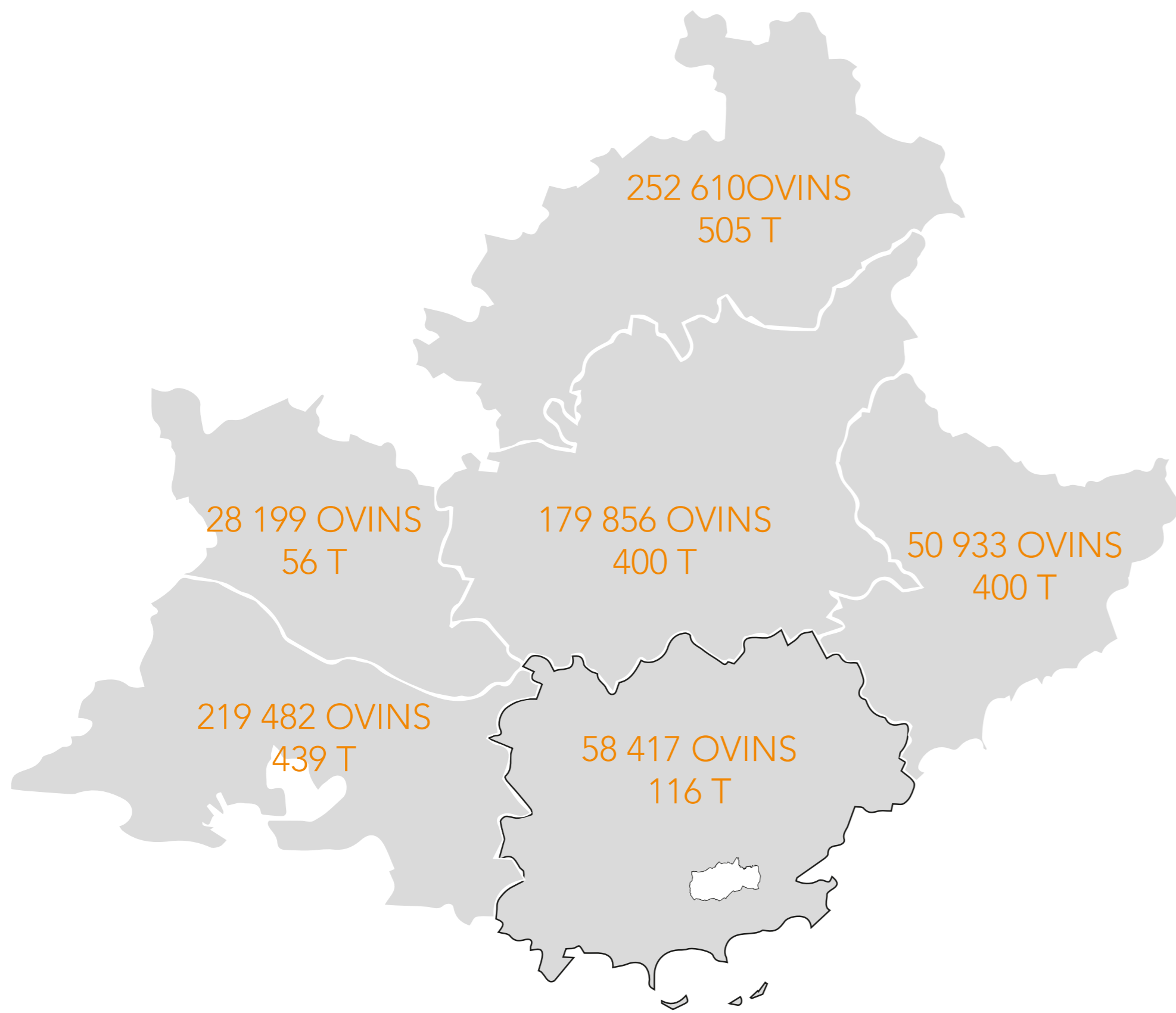
### ADAPTER LES ACTIVITÉS À UN RELIEF MONTAGNARD

Coupe transect 1 / 10 000

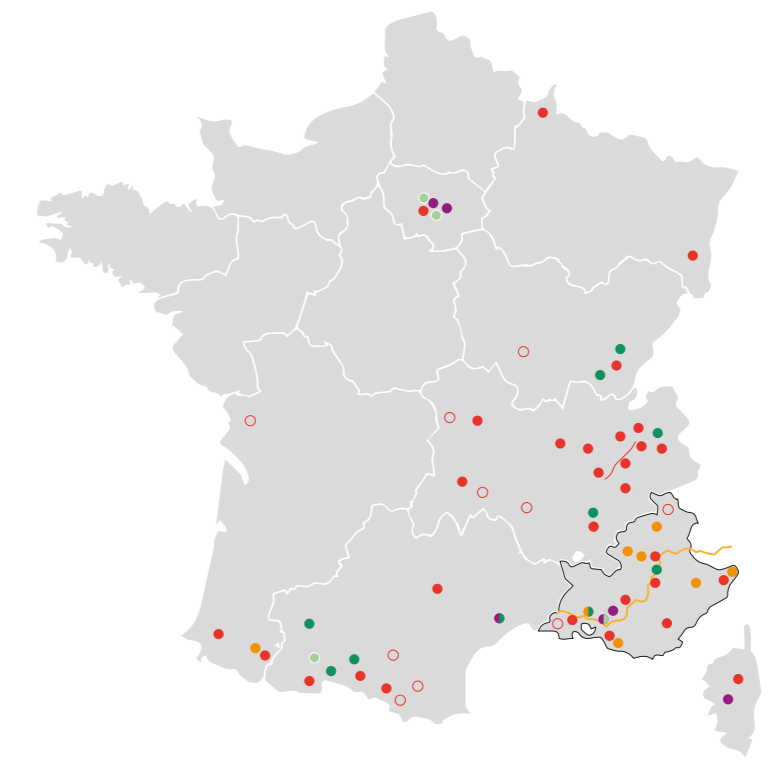


# ETAT DES LIEUX

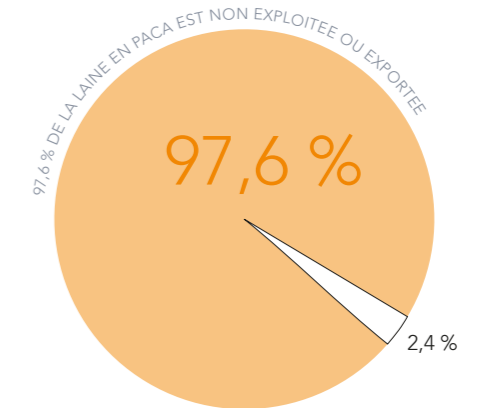
## LA LAINE : REVALORISER UNE RESSOURCE INEXPLOITÉE



### NOMBREUX ACTEURS DE LA FILIERE

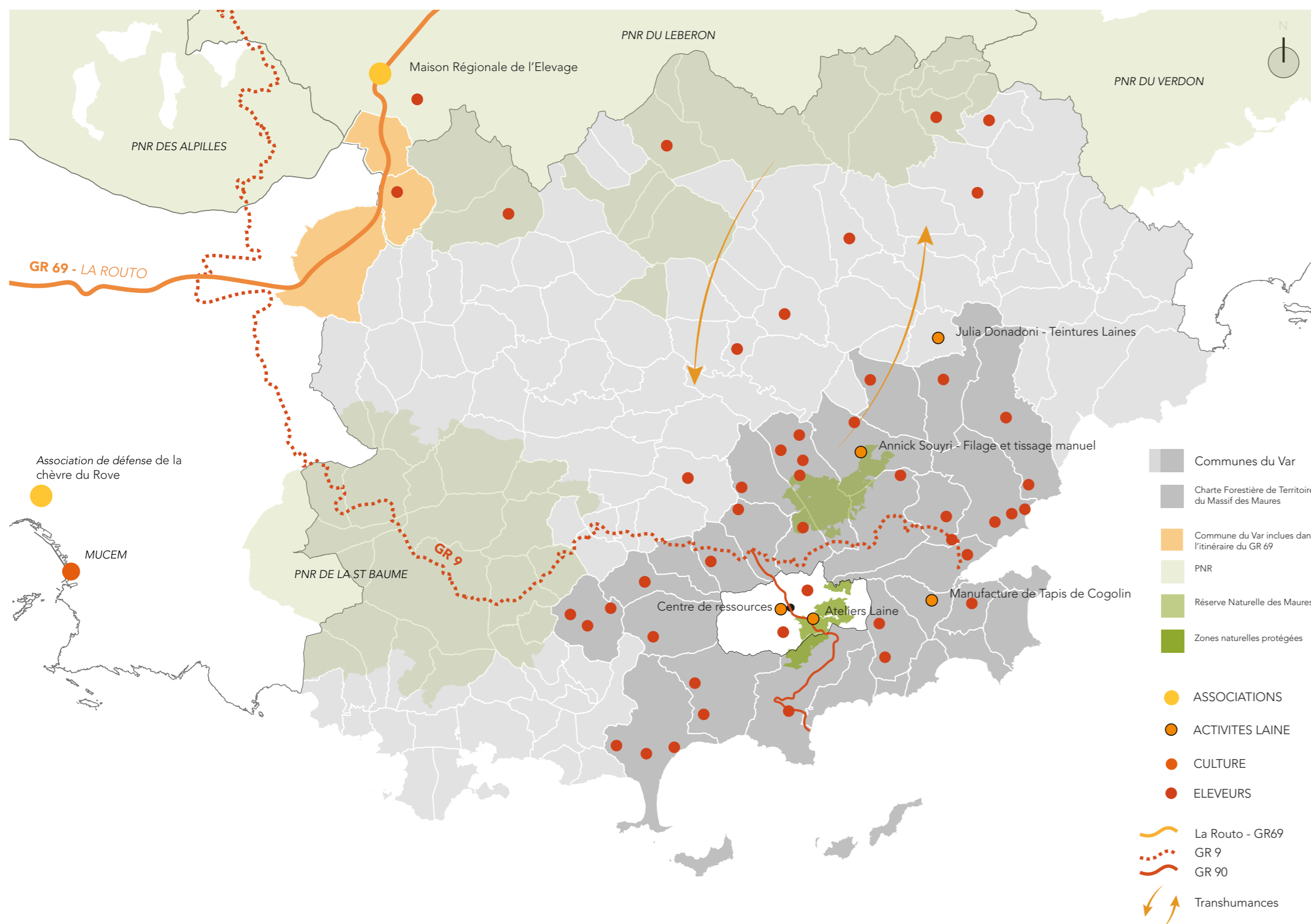


POUR 1 578 TONNES DE LAINE BRUTE  
Potentiellement exploitable en PACA

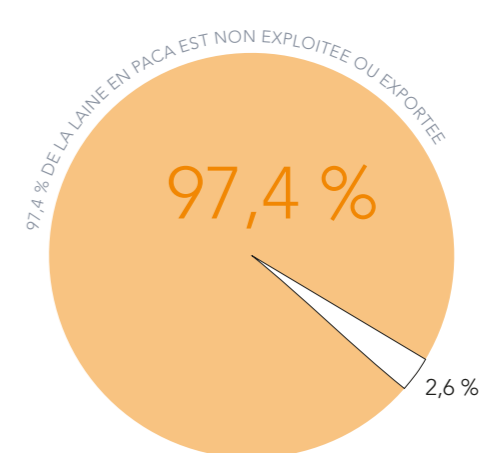


### CHEPTEL OVINS ET TONNES DE LAINE BRUTE

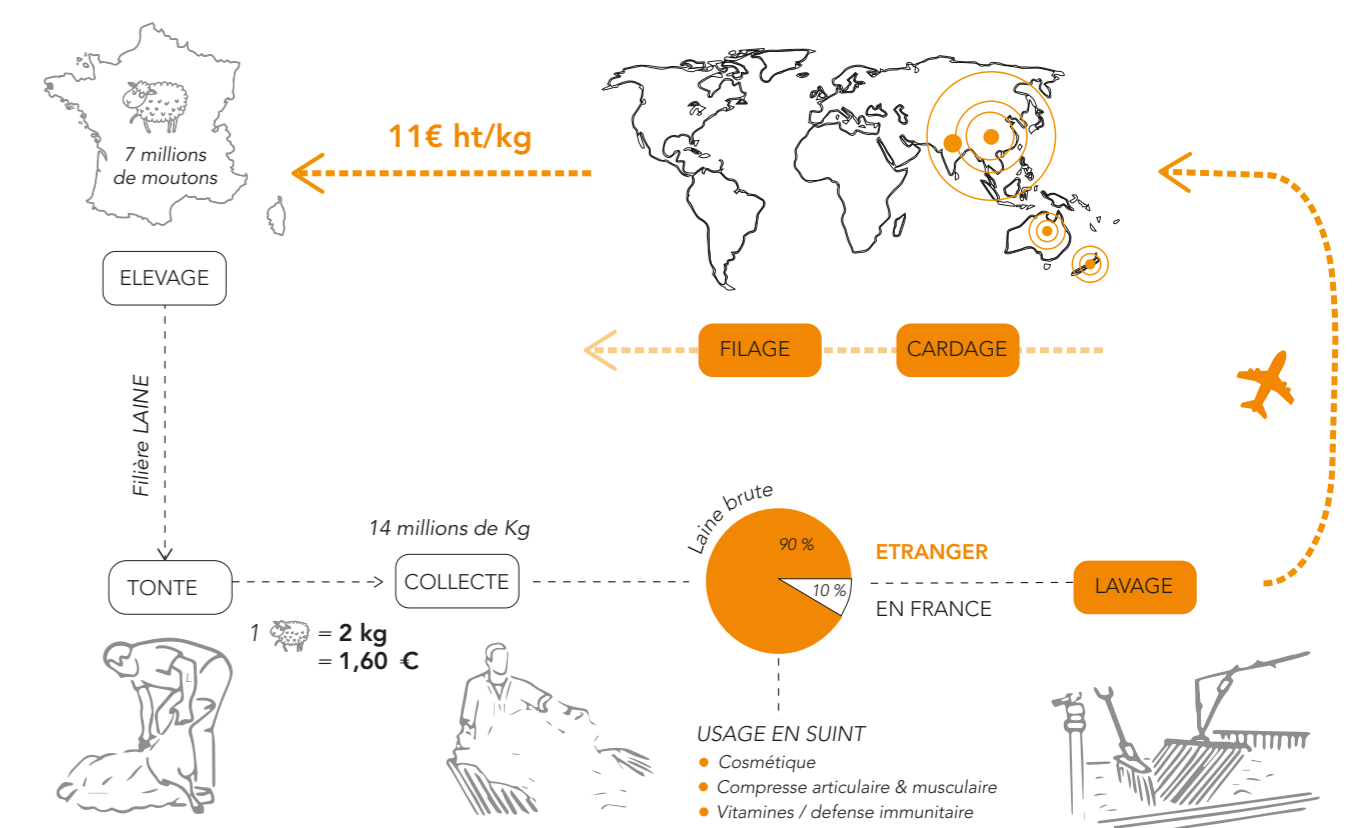
Potentiellement disponible en PACA



POUR 116 TONNES DE LAINE BRUTE  
Potentiellement exploitable dans le Var

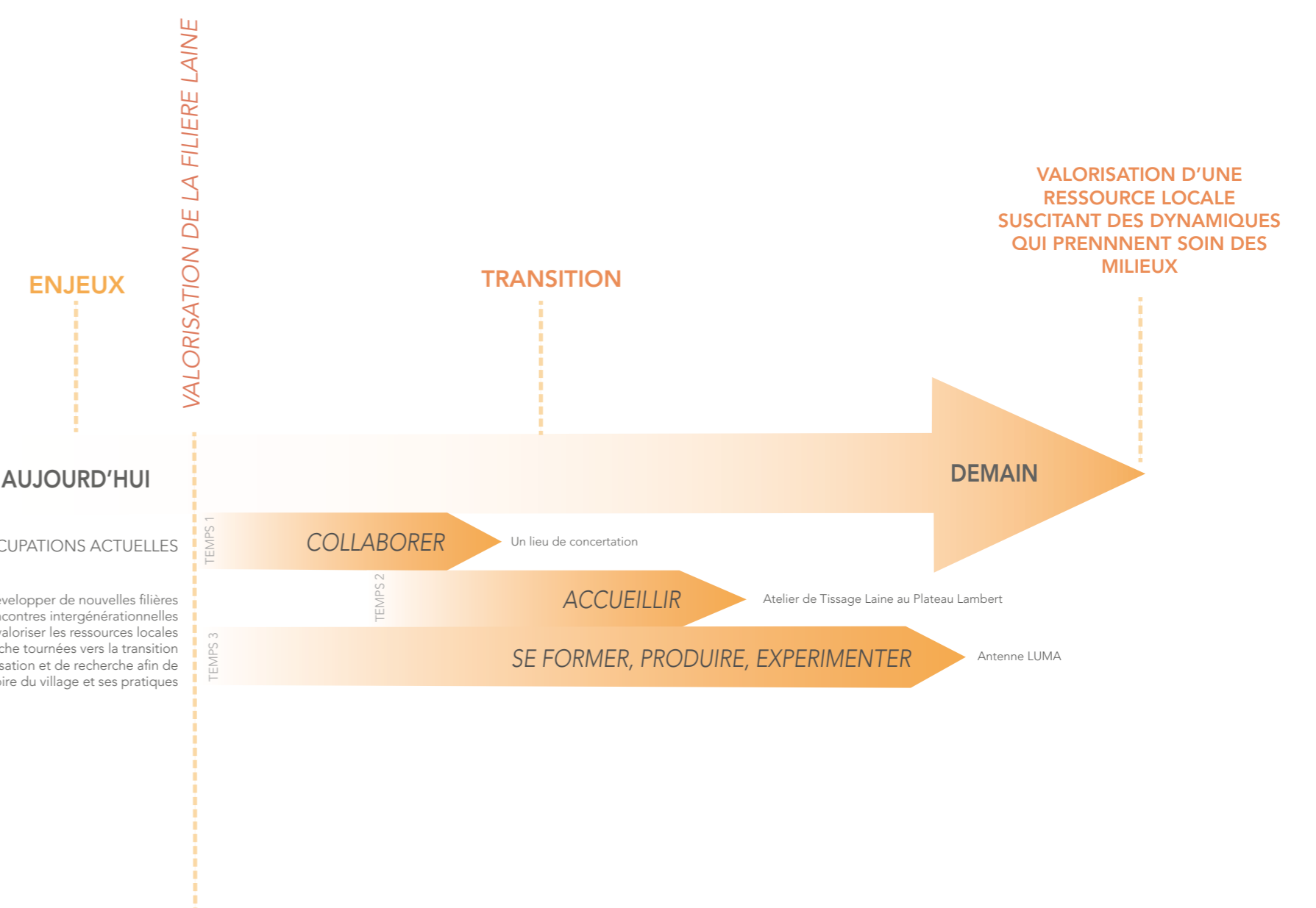
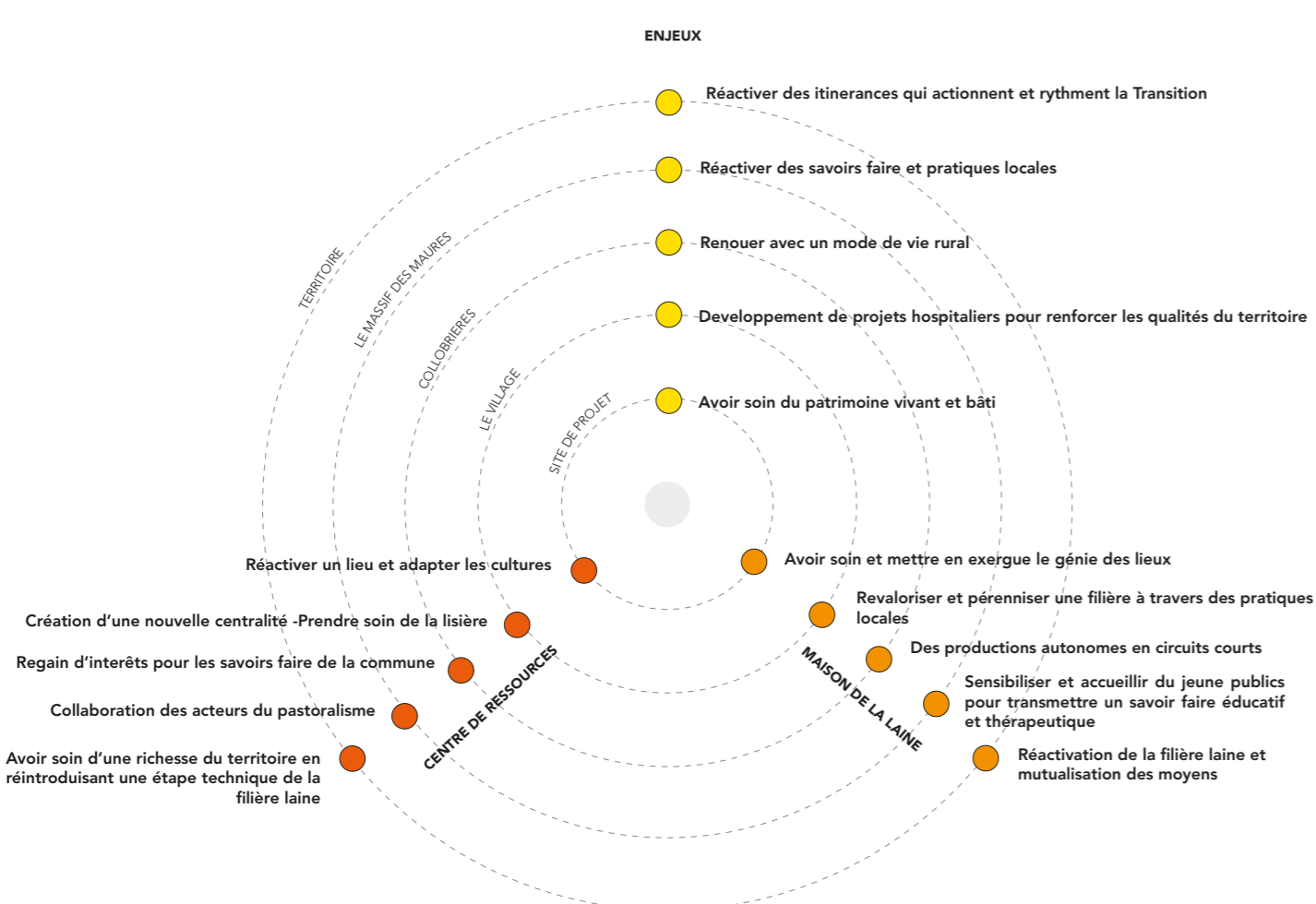


### EXPORT - IMPORT DE LA LAINE FRANÇAISE



### LES INITIATIVES POSITIVES DANS LE TERRITOIRE

Les acteurs de la filière laine



### IMPACT TRANSCALAIRE

du scénario dans le territoire

### TEMPORALITÉ PLURIELLE

Phasage des temps du scénario

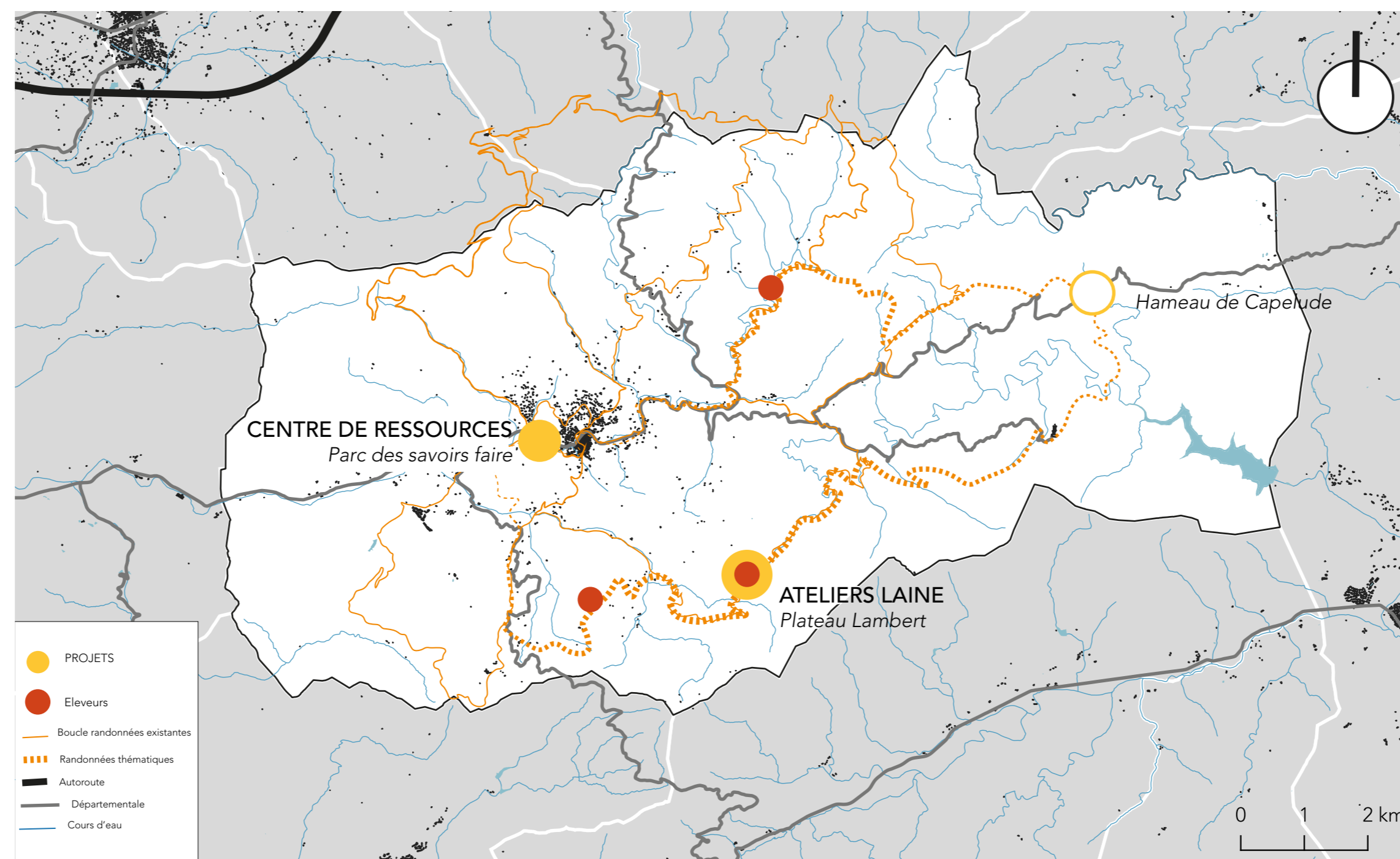






# ACTIONS RECHERCHÉES

## ASSOCIER LA RECHERCHE ET LA FORMATION



### 1 : ETRE ENSEMBLE

ECHANGER  
DISCUTER  
PARTAGER



### 2 : COLLABORER

S'ORGANISER  
MUTUALISER  
ACTIVER



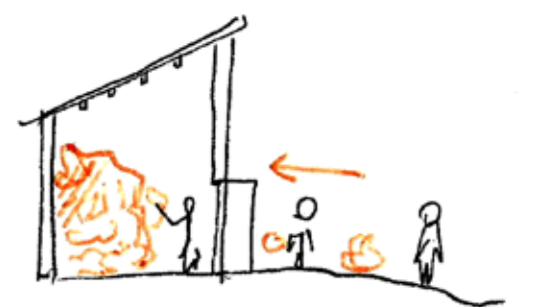
### 3 : ACCUEILLIR

TRANSMETTRE  
PRENDRE CONSCIENCE DU CLIMAT ET DE L'ORIENTATION SUD  
S'OUVRIR SUR LE PAYSAGE PROCHE ET LOINTAIN



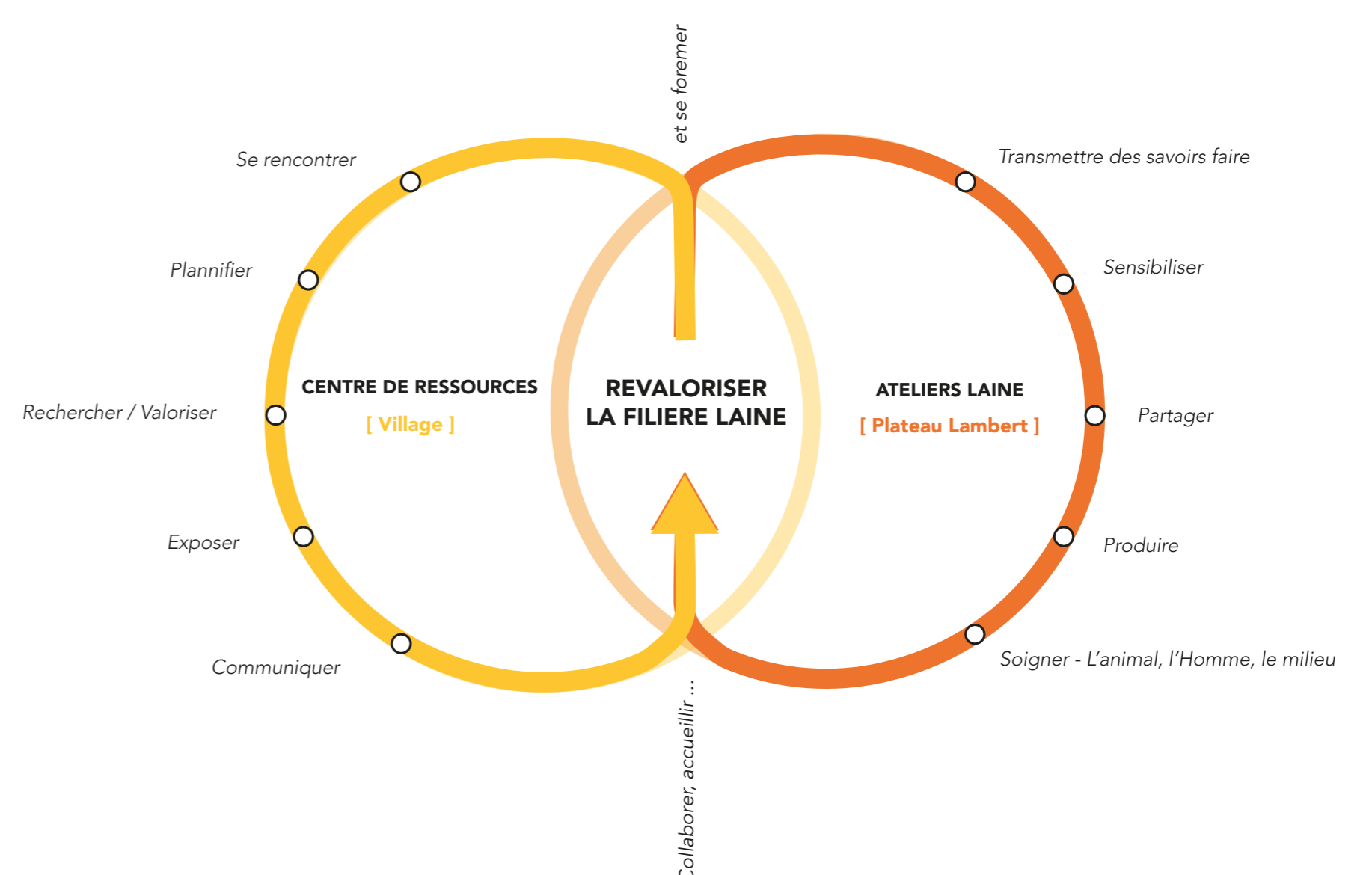
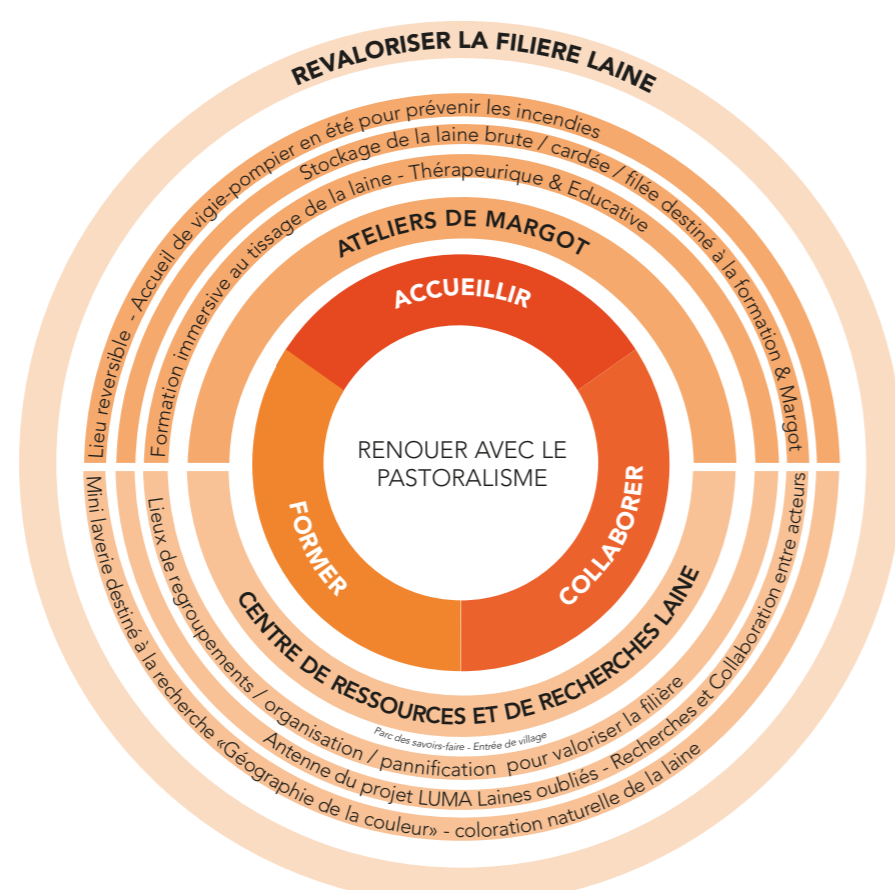
### 4 : EXPERIMENTER

PERMETTRE LA CONCENTRATION  
RECHERCHER LA LUMIERE INDIRECTE  
TRAVAILLER AVEC LA LUMIERE NATURELLE POUR S'ÉCLAIRER  
TRAVAILLER DEDANS ET DEHORS



### 5 : STOCKER

GARANTIR UNE PROTECTION THERMIQUE ADEQUAT  
SE FERMER SUR L'EXTÉRIEUR



ACTIONS RECHERCHES

SYNERGIES  
Entre deux architectures actives



# ARCHITECTURE ACTIVE 1

## L'ATELIER DE MARGOT AU PLATEAU LAMBERT

UN TERRITOIRE FAISANT TRACES D'ANCIEN MODES DE VIE AGRICOLES



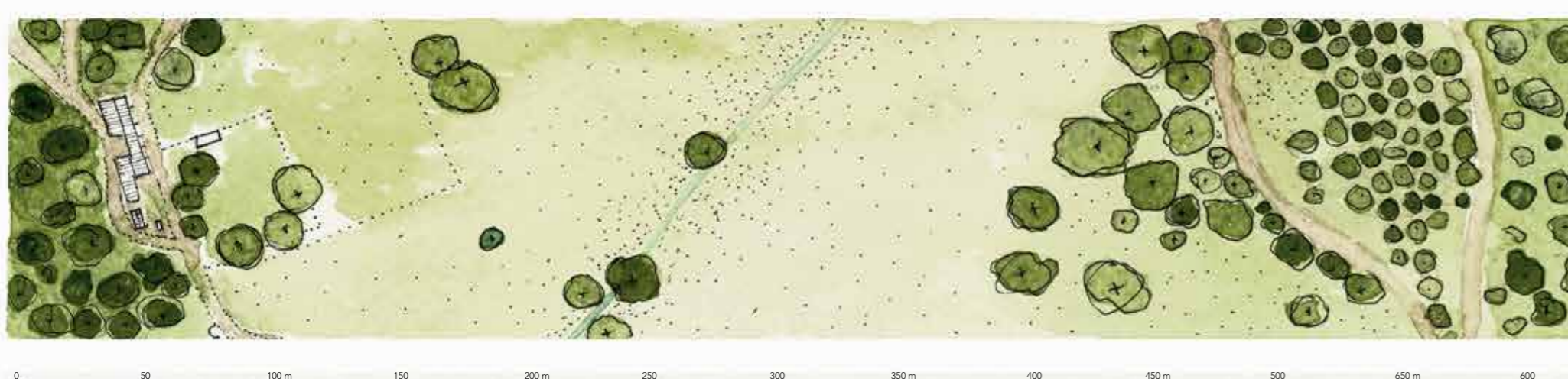
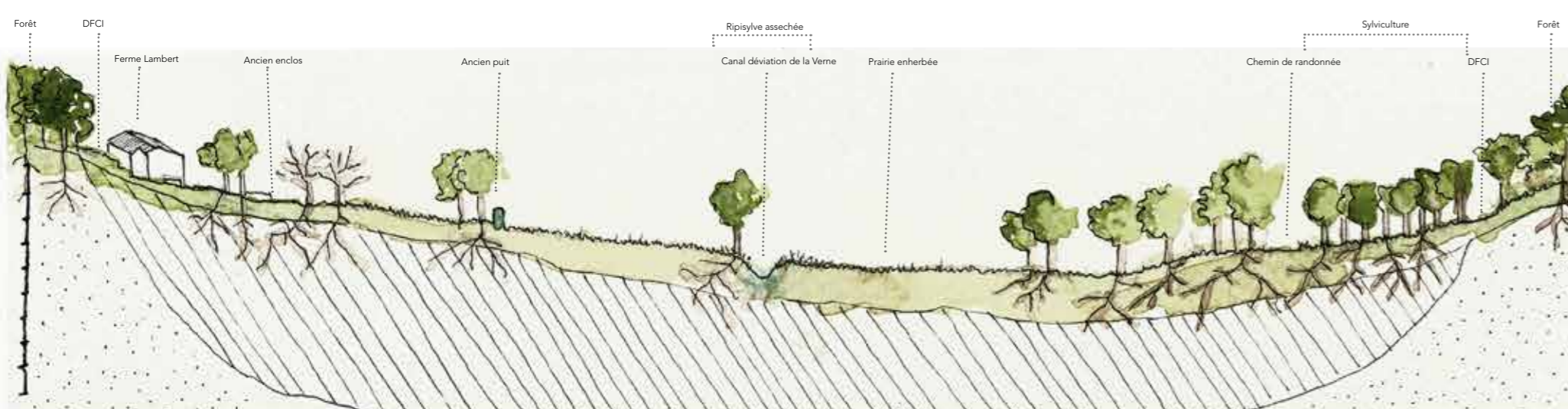
PLAN MASSE 1 / 2 500



Vers le Sud-Ouest depuis le chemin d'arrivée à la ferme



Vers le Nord-Est, sur le chemin d'arrivée à la ferme



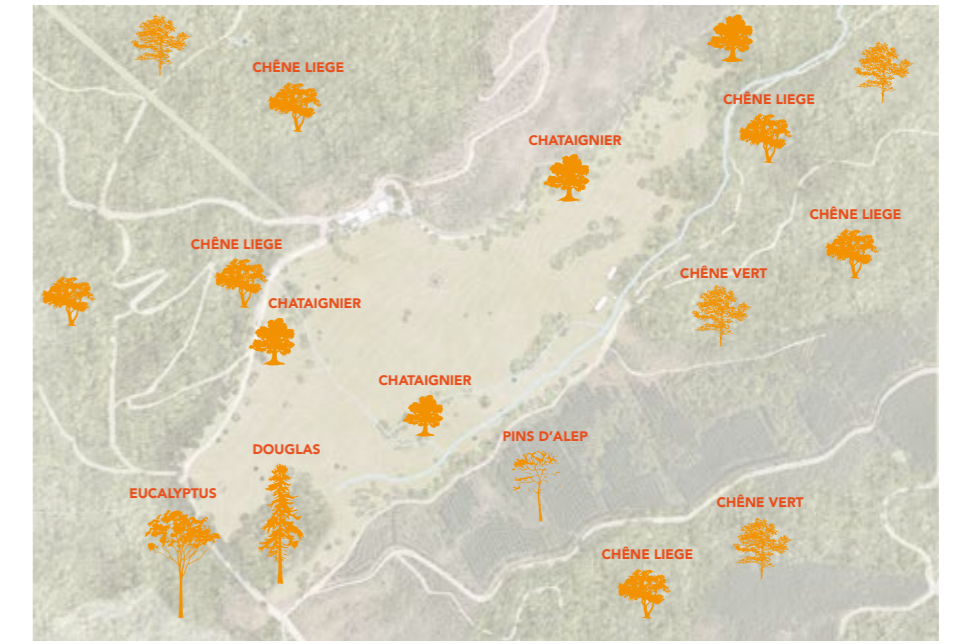
### DIVERSITÉ D'ESSENCES D'ARBRES

SYLVICULTURE, PINS ET DOUGLAS  
RIPISYLVES, PAR LA PRÉSENCE DE CES ARBRES ONT COMPRIS LA  
PRÉSENCE DE L'EAU  
FORÊT D'EUCALYPTUS  
PRÉSENCE DE CHÂTAIGNIERS  
ARBRE HISTORIQUE, LA RACINE DE CHÂTAIGNIER A CÔTÉ DE LA FERME  
ARBRE REMARQUABLE AU CŒUR DE LA PRAIRIE MI-FEUILLE / NU



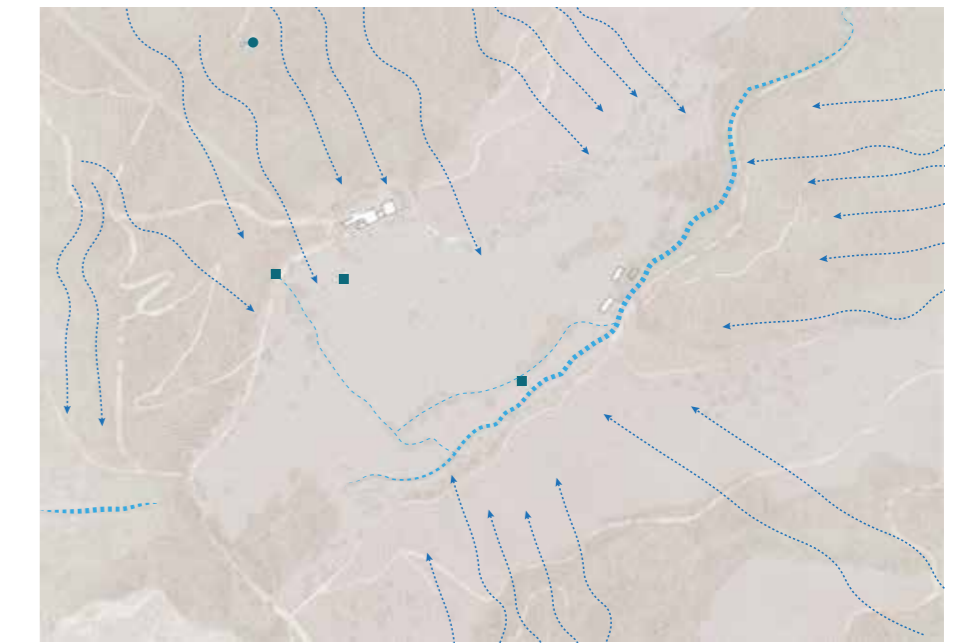
### DES RESSOURCES CONSTRUCTIVES LOCALES

DOUGLAS / STRUCTURE  
EUCALYPTUS  
CHÂTAIGNIER  
CHÊNE VERT  
CHÊNE LIÈGE  
PINS D'ALEP / STRUCTURE ET REVÊTEMENTS



### L'EAU - DÉPÔTS NATURELS PROPICE À LA CULTURE DES SOLS

SITE EN ENTONNOIR PROPICE À L'ABSORPTION DES EAUX DE PLUIES ET DÉPÔTS  
DE SÉDIMENTS GRÂCE AU RELIEF  
TRACES D'UN PASSÉ AGRICOLE MAIS COURS D'EAU ASSÉCHÉ  
LES RIPISYLVES LAISSE ENTREVOIR LA PLACE DE L'EAU DANS LE TERRITOIRE  
EAU PUISÉE PAR L'HOMME - ANCIEN PUIITS ET FORAGES



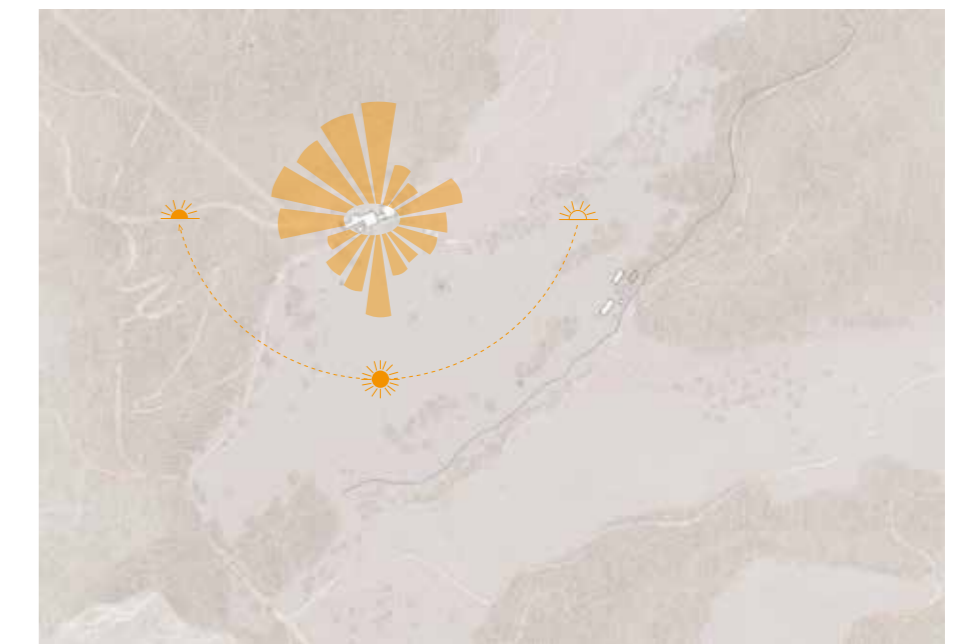
### SOLS - LA FIGURE DU CIRQUE

LES SOLS RICHES DES MINÉRAUX APPORTÉ PAR LES EAUX DE PLUIES  
GRÂCE AU RELIEF SONT PROPICES AUX CULTURES  
LE CŒUR DU SITE EST UNE PLAINES HERBACÉE QUI PERMET D'OUVRIRE LE  
REGARD AUX PAYSAGES LOINTAIN AU CŒUR DE LA FORÊT



### CLIMAT MÉDITERRANÉEN

CET ÎLOT AU CŒUR DE LA FORÊT, PROFITE D'UN ENSOLEILLEMENT  
TOTAL, UN PEU PLUS FAIBLE EN FIN DE JOURNÉE LORSQUE LE SOLEIL  
PASSE DERRIÈRE LES RELIEFS À L'OUEST  
LE VENT LE PLUS FORT VENANT DU NORD OUEST, LE MISTRAL, EST  
CONTRE PAR LE RELIEF AU NORD ET À L'OUEST  
IL Y FAIT PLUS FRAI QU'AU CŒUR DU VILLAGE DE COLLOMBIÈRES DE PART  
L'ABONDANCE VÉGÉTATION



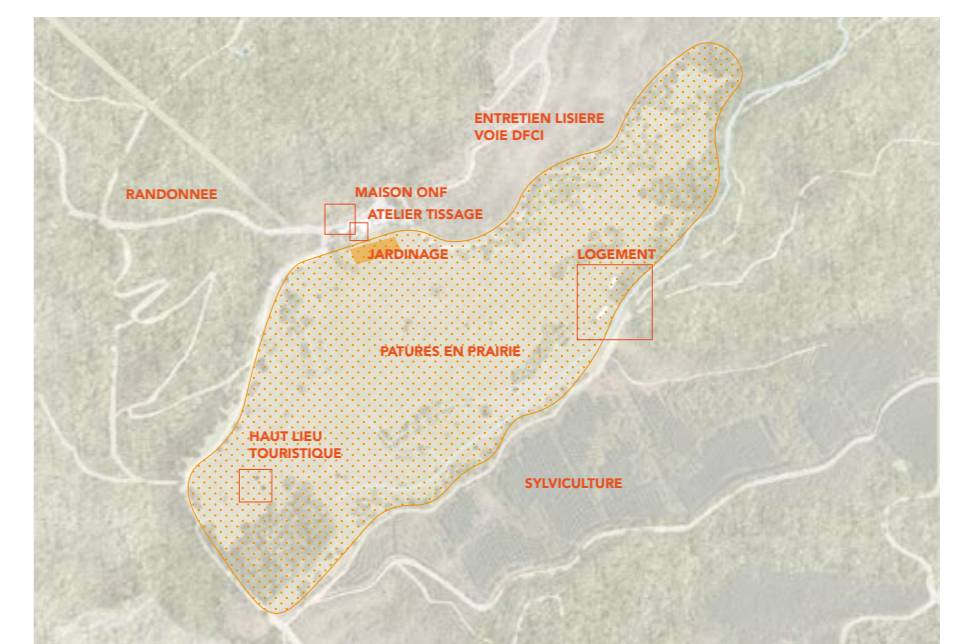
### ITINÉRANCES DOUCES ET RÉGLEMENTÉES

ACCÈS À PIED PAR SENTIERS DE RANDONNÉES À 2 H DU VILLAGE  
ACCÈS EN VOITURE PAR LA PISTE PRINCIPALE À 30 MIN DU VILLAGE  
ACCÈS RÉGLEMENTÉ POUR LUTTER CONTRE LE RISQUE INCENDIE EN ÉTÉ



### PASSÉ AGRICOLE

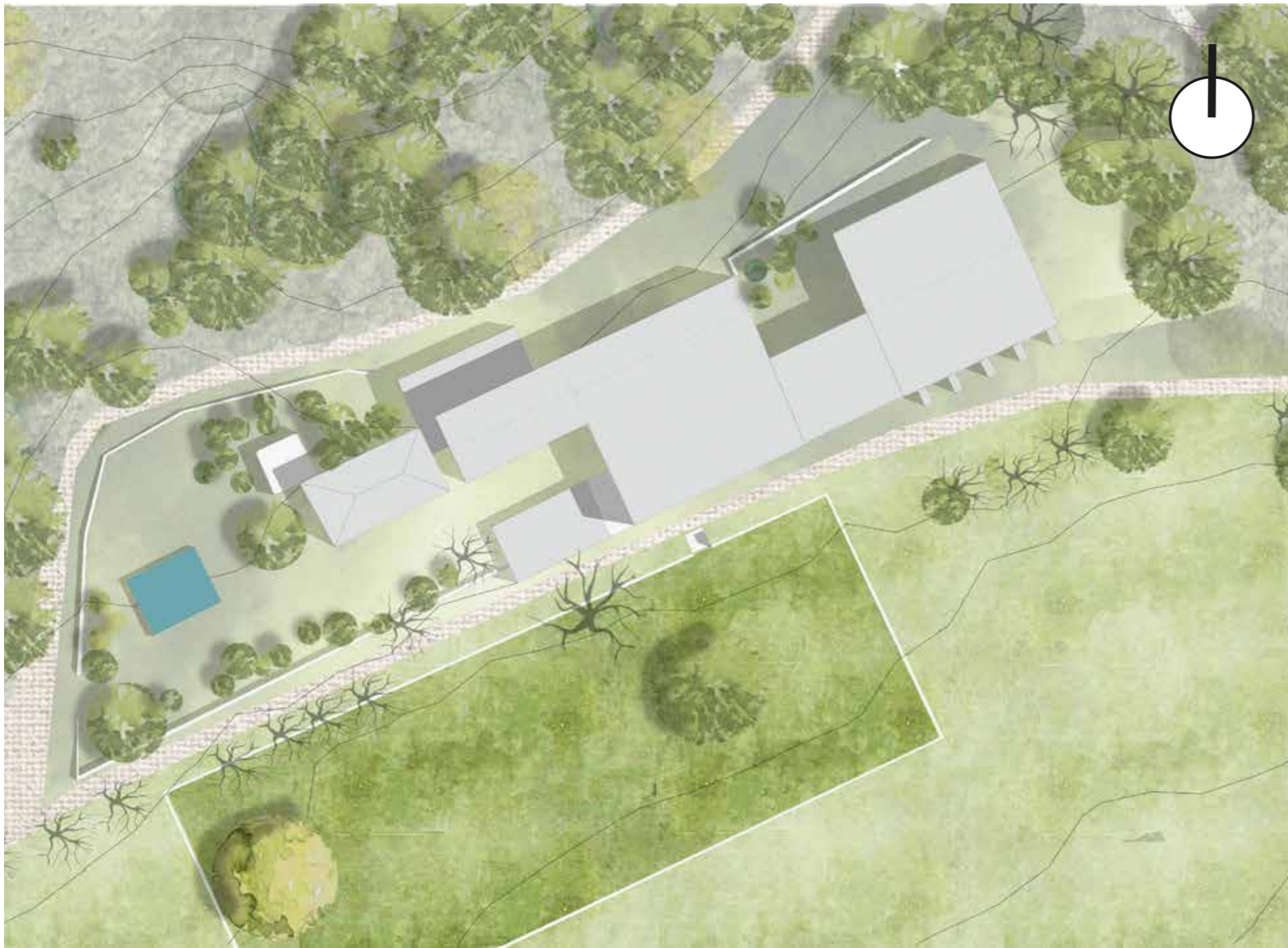
LES PUIITS MARQUENT UN SITE HABITÉ ET UN PASSÉ AGRICOLE  
LES TERRES PLANTÉ EN JARDINAGE MONTRENT LA PRÉSENCE  
D'HABITANT DANS LES BÂTIMENTS AU SUD EST DU SITE  
L'ANCIEN CORPS DE FERME MARQUE AUSSI LE PASSÉ DE L'ACTIVITÉ  
PASTORALE DU PLATEAU BIEN QU'IL SOIT TOUJOURS PRÉSENT  
LA MAISON ONF ET LES DFCI TENTE DE PRÉSERVER LES RICHESSES DE CE  
MILIEU EN DANGER  
HAUT LIEU TOURISTIQUE POUR LES PAYSAGES PLUS AU SUD ET LES  
MÉNHIRS DE LA FERME LAMBERT





# ARCHITECTURE ACTIVE 1

## L'ATELIER DE MARGOT AU PLATEAU LAMBERT



PLAN MASSE 1 / 500

### BÂTI EN LISIÈRE DE FORÊT

ARBRES PLANTÉ LE LONG DES CHEMINS LONGEANT LA FERME  
ARBRES DE LA FORÊT EN LISIÈRE FERME / FORÊT  
DUALITÉ ENTRE ARBRES A FEUILLES CADUQUES ET PERSISTANTES  
APPORTE DE L'OMBRES ET DE LA FRAICHEUR EN ÉTÉ, FAVORISENT LE GEL EN  
HIVER



### TRACES DE SAVOIRS FAIRE ET STRATÉGIES DU PASSÉ

LA FERME TOURNE LE DOS À LA FORÊT QUI LA PROTÈGE DU VENT DU NORD  
OUEST. ELLE S'OUVRE AU SUD SUR LA PLAINE, ELLE PROFITE DE LA VUE SUR  
LES PAYSAGES MAIS AUSSI D'UNE ENSOLEILLEMENT CONTINU TOUT AU  
LONG DE LA JOURNÉE.



### RÉCEPTACLE DES EAUX DE RUISSELLEMENTS

LA PISCINE DE LA MAISON ONF EST TOUJOURS EN PLACE.  
L'EAU DE PLUIE RUISSELLE DU NORD AU SUD, DE LA FORÊT VERS LA PLAINE  
ET TRAVERSANT L'IMPLANTATION DE LA FERME.



### DES SOLS PRÉCIEUX

TROIS CATEGORIES DE SOLS CARACTÉRISENT LE SITE PROCHE  
SOL NOURRICIER DE LA PRAIRIE ENHERBÉE  
SOL CONSTRUIT DE LA FERME LAMBERT IMPERMÉABILISÉ QUI ACCEPTENT,  
PAR UN SYSTÈME DE CANAL, LES EAUX DE PLUIES  
SOL FORESTIER THERMORÉGULATEUR, GESTION DES FLUX HYDRIQUES  
APPORTE DES SÉDIMENTS À LA PLAINE



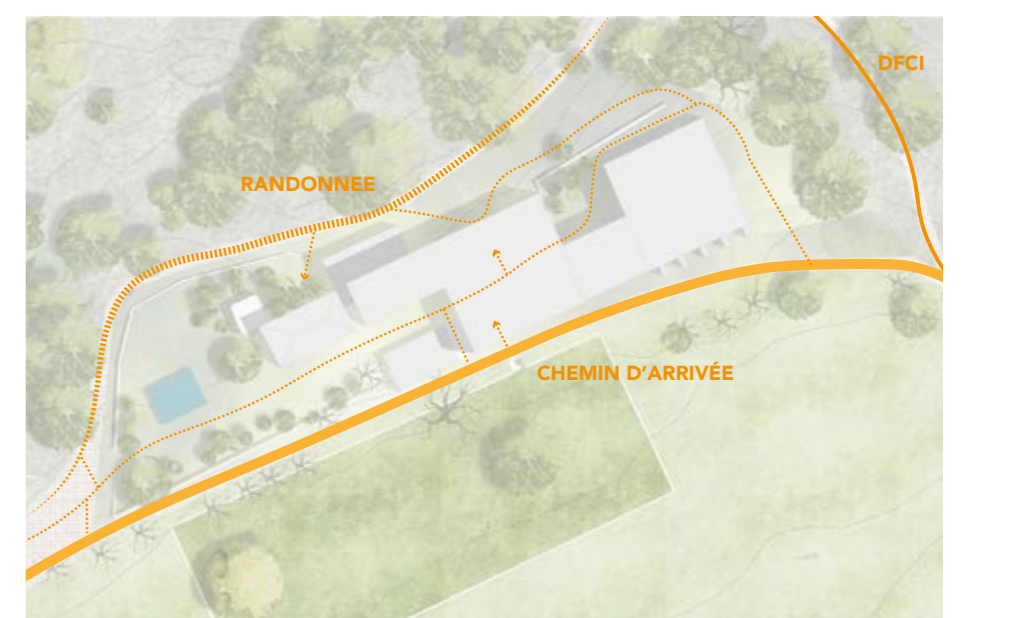
### SITUATION RAISONNÉE

LA FERME TOURNE LE DOS À LA FORÊT QUI LA PROTÈGE DU VENT DU NORD  
OUEST. ELLE S'OUVRE AU SUD SUR LA PLAINE, ELLE PROFITE DE LA VUE SUR  
LES PAYSAGES MAIS AUSSI D'UN ENSOLEILLEMENT CONTINU TOUT AU LONG  
DE LA JOURNÉE.  
LES ARBRES APPORTENT DE L'OMBRE EN ÉTÉ QUI RAFRAÎCHISSENT LE  
BÂTIMENT PAR FORTE CHALEUR.



### CIRCULATIONS

LA FERME TOURNE LE DOS À LA FORÊT QUI LA PROTÈGE DU VENT DU NORD  
OUEST. ELLE S'OUVRE AU SUD SUR LA PLAINE, ELLE PROFITE DE LA VUE SUR  
LES PAYSAGES MAIS AUSSI D'UNE ENSOLEILLEMENT CONTINU TOUT AU  
LONG DE LA JOURNÉE.



### DEUX ENTITÉS VACANTES

LA FERME SEMBLE ÊTRE OUBLIÉ PAR LA COMMUNE MALGRÉ LE PROJET DE  
MARGOT  
LA MAISON ONF N'EST PAS UTILISÉ, SAUF POUR FOURNIR DE L'EAU AUX  
HABITANT DU PLATEAU  
UNE PARTIE DE LA FERME ACCUEILLERA BIENTÔT UN ATELIER DE TISSAGE  
ON REMARQUE UN ANCIEN POULAILLER UN JARDIN TOUJOURS ACTIF  
CHEMIN DE RANDONNÉE AU NORD  
L'ANCIEN CORPS DE FERME POUVAIT ACCUEILLIR DES ANIMAUX /  
MACHINES AGRICOLES VISIBLE PAR LES GRANDES PORTES À L'EST  
MAIS AUSSI LE STOCKAGE DU FOIN DANS LES BÂTIMENTS PLUS AU NORD



Arrivée Ouest Arrivée par le chemin au Nord de la ferme Arrivée par la piste principale à l'Est



Depuis le chemin au Nord Depuis le chemin au Nord - regard vers l'Ouest Depuis l'arrière du poulailler - regard vers l'Ouest



Vue au Sud depuis la ferme



PROXIMITÉ À LA FORÊT

Vue au Nord depuis la ferme





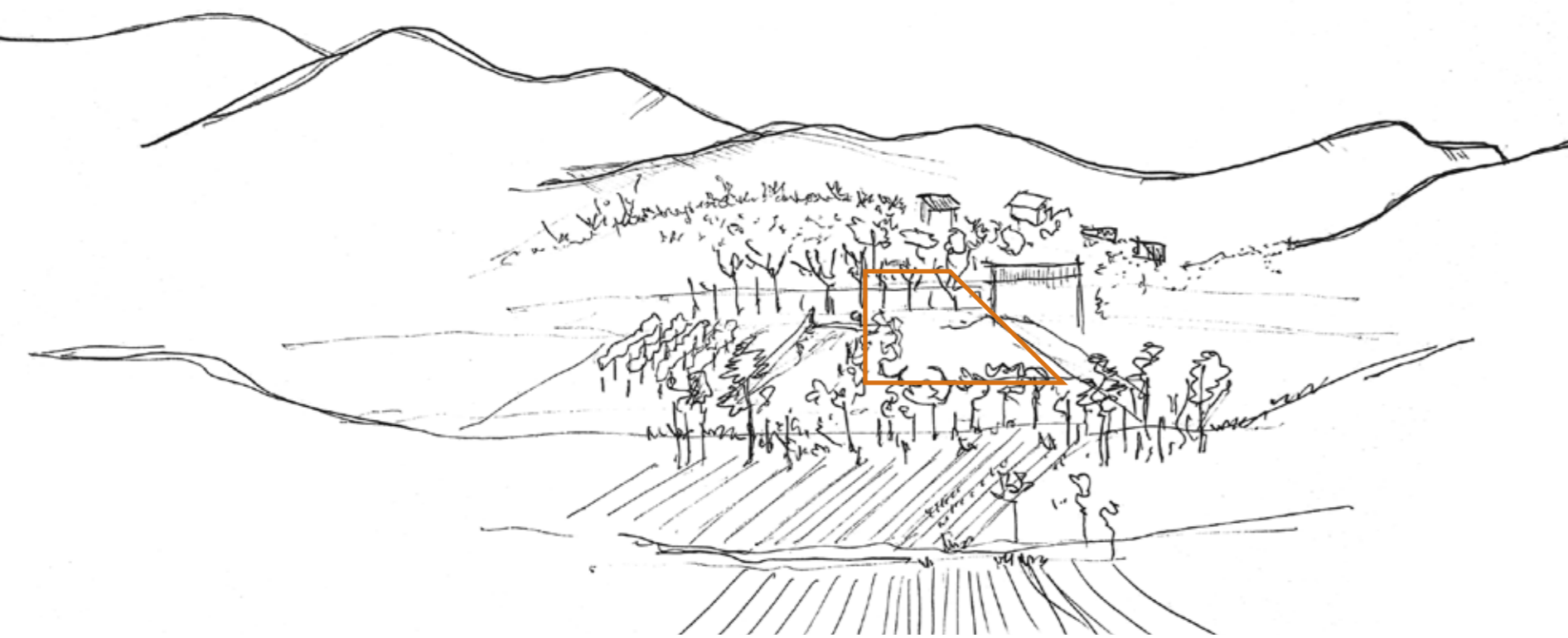
# ARCHITECTURE ACTIVE 2

## RECHERCHE LAINE AU PARC DES SAVOIRS-FAIRE

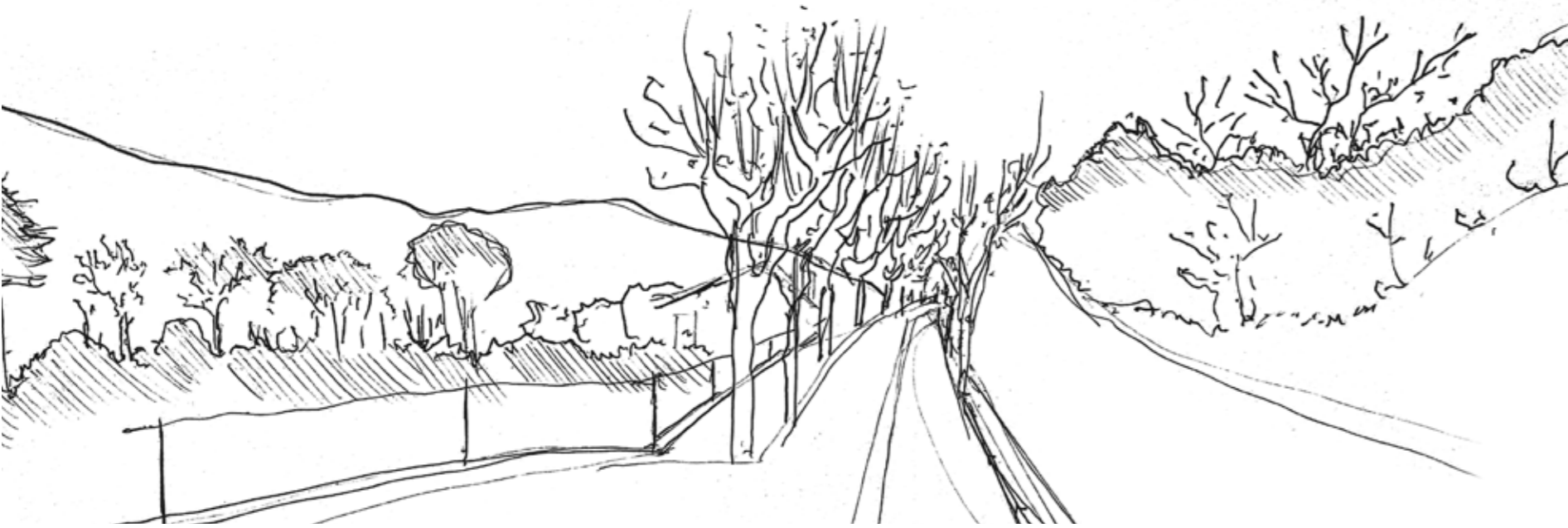
UNE ENTRÉE DE VILLAGE OUBLIÉE QUI ACCENTUE LES RISQUES D'INONDATIONS



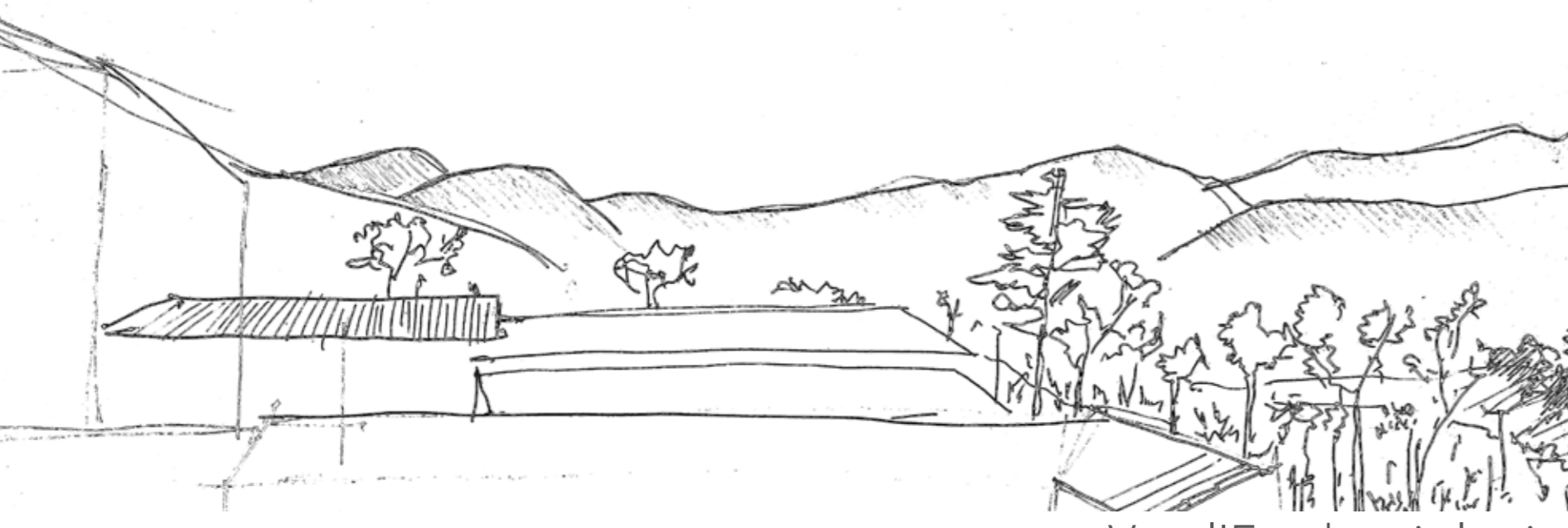
PHOTO AERIENNE 1 / 1 500



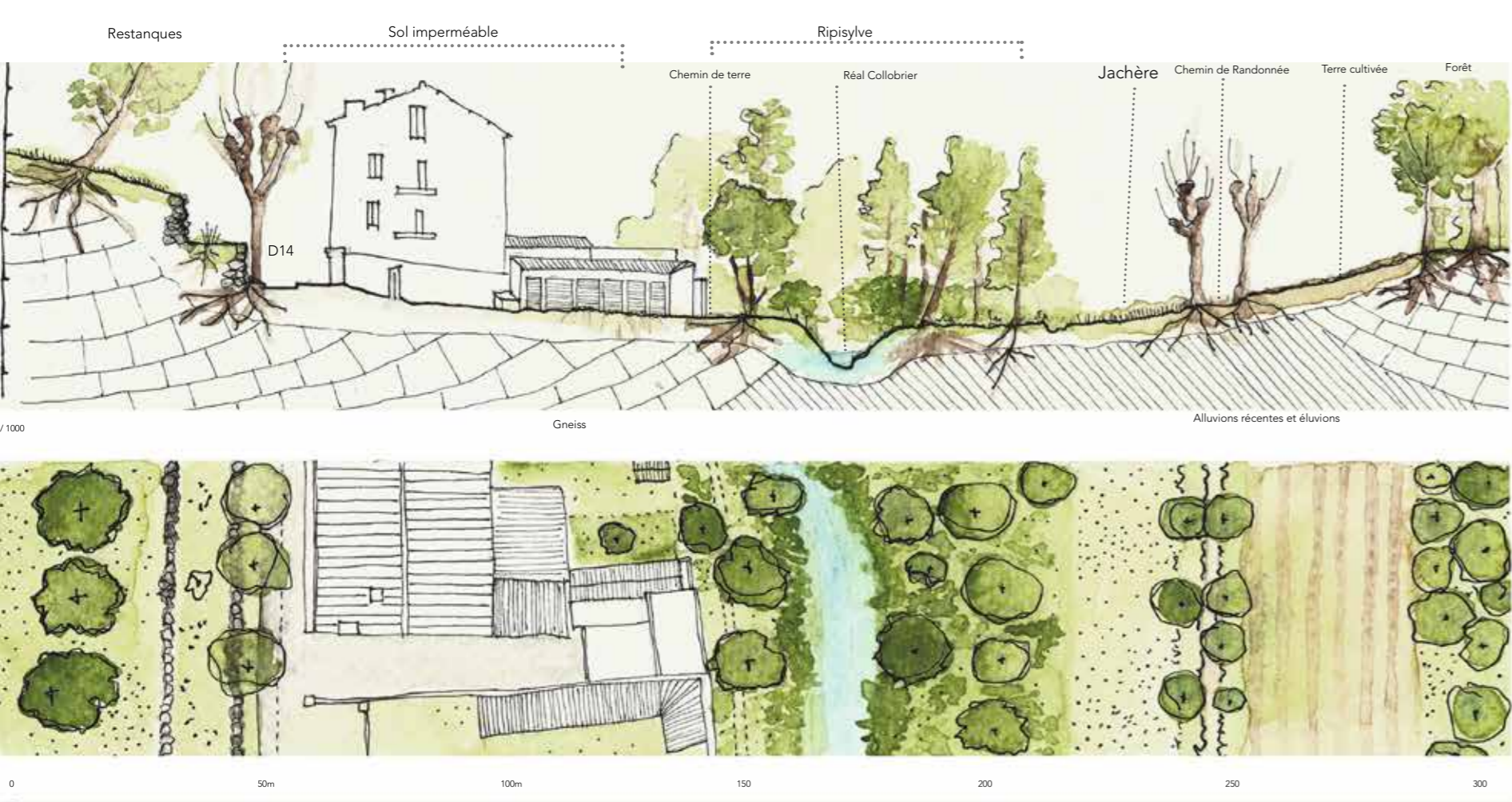
Vue du site depuis le chemin de randonnée au Sud



Vers l'Ouest depuis la D14



Vers l'Est depuis le site



### ARBRES SIGNAUX

ARBRES PLANTÉS QUI SIGNALENT L'ENTRÉE DANS LE VILLAGE  
ARBRES FRUITIERS CULTIVÉS SUR PARCELLE VOISINE  
ARBRES DE LA RIPISYLVE  
ARBRES FORESTIERS  
LA PARCELLE ELLE MÊME NE CONTIENT PAS D'ARBRES, MAIS ILS COMPOSENT SON PAYSAGE ENVIRONNANT.



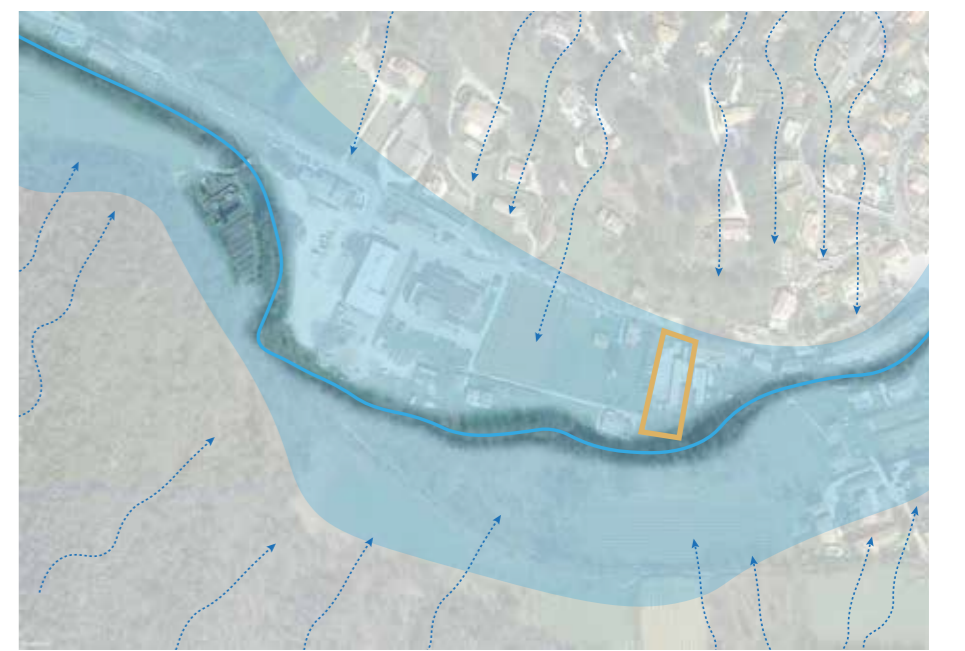
### DES SOLS AGRICOLES QUI SUBSISTENT

LE SOL DU SITE EST EN PARTIE IMPERMÉABILISÉ PAR LES CONSTRUCTIONS DU VILLAGE  
AU SUD LA LISIÈRE ENTRE LE VILLAGE ET LA FORÊT EST AGRICOLE  
LA RIPISYLVE DU REAL COLLOBRIER REND LES CULTURES PLUS RICHES GRÂCE AU DÉPÔTS DE SÉDIMENTS ENGENDRÉS PAR LE PASSAGE DES EAUX



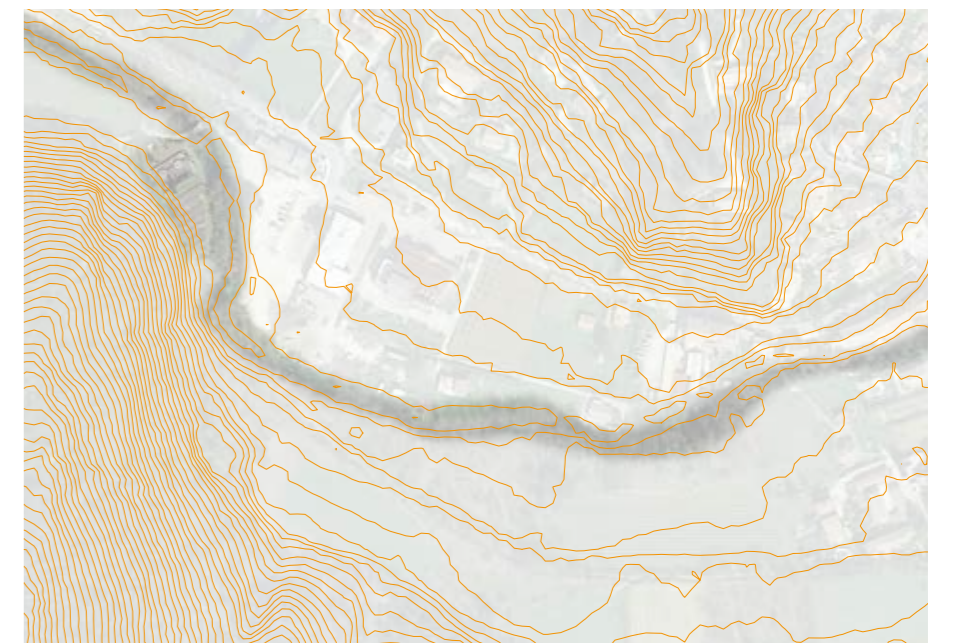
### AMÉNAGEMENTS INADAPTÉS AUX RISQUES

LE REAL COLLOBRIER TRAVERSE LE SITE ET EST UN POTENTIEL DANGER LIÉ AUX INONDATIONS  
LA RIPISYLVE TRAVERSE LE SITE, ELLE AMÈNE FRAICHEUR ET HUMIDITÉ AUX ALENTOURS  
L'EAU DU VILLAGE EST TRAITÉE DANS LA STATION D'ÉPURATION À L'OUEST DU SITE.  
LES EAUX DE PLUIE ELLES RUISSELLENT DU NORD ET DU SUD EN DIRECTION DU REAL COLLOBRIER  
L'IMPERMÉABILISATION DES SOLS PROVOQUE D'IMPORTANTES CRUES



### MILIEUX PROPICES AUX CULTURES

LES SÉDIMENTS DÉPOSÉS PAR LE PASSAGE DE L'EAU ET DES INONDATIONS PASSÉES NOURRISSENT LES SOLS QUI ACCUEILLENT PLUS FACILEMENT DES CULTURES



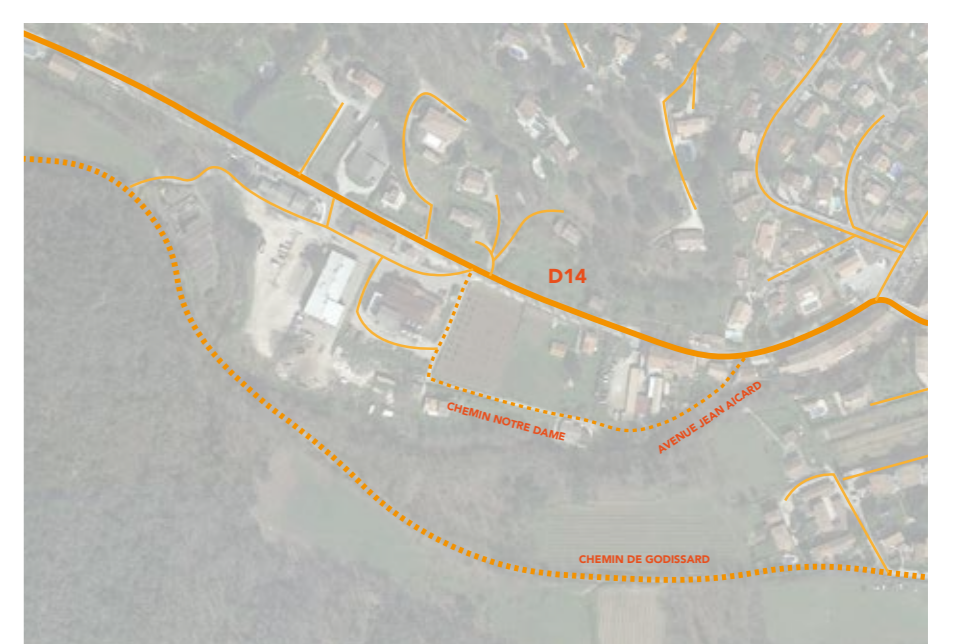
### MARQUEUR DE TEMPS

LE SOLEIL RAYONNE SUR LA PARCELLE TOUT AU LONG DE LA JOURNÉE ON PEUT Y VOIR LA CHALEUR DU COUCHER DE SOLEIL LE SOIR À L'OUEST  
LA PARCELLE EST EXPOSÉE AU VENT D'OUEST QUI EST LE VENT LE PLUS FORT, QUELQUES ARBRES LA PROTÈGENT TOUT DE MÊME  
QUELQUES BÂTIMENTS FORMENT DES MASQUES SOLAIRES À L'EST AU LEVÉ DU SOLEIL



### CIRCULATIONS

LA D14 EST L'ACCÈS PRINCIPAL AU VILLAGE  
LA PARCELLE PEUT ÉGALEMENT ÊTRE DESSERVIE PAR L'AVENUE JEAN AICARD OU LE CHEMIN NOTRE DAME  
LE CHEMIN DE RANDONNÉE GODISSARD PERMET DE REJOINDRE LE PARKING DE LA FÊTE DE LA CHÂTAIGNE AU VILLAGE EN 10 MINUTES À PIED



### USAGES

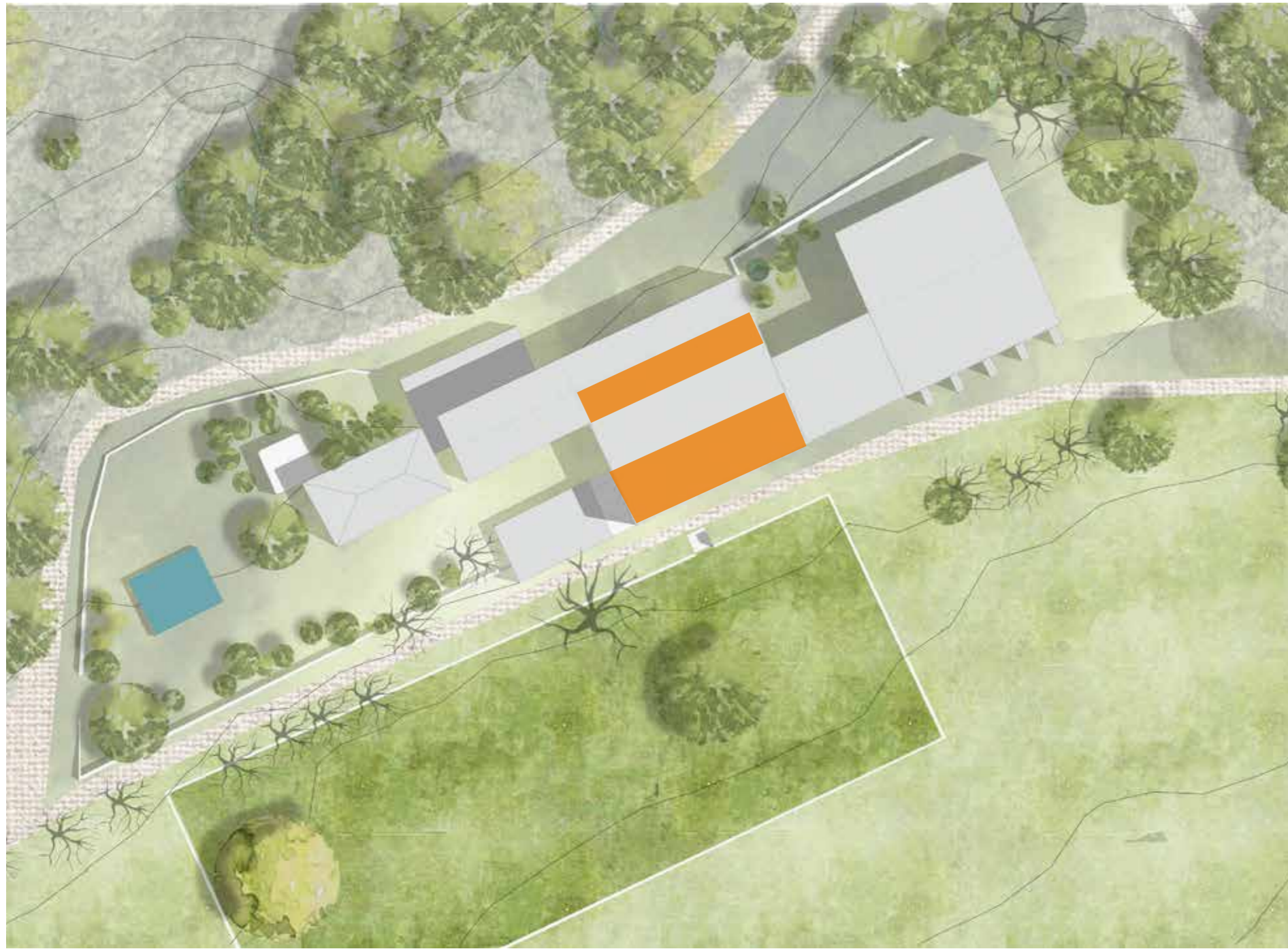
LES ALENTOURS DU SITE ACCUEILLENT LA CAVE VITICOLE DU VILLAGE AINSI QUE LA CASERNE DE POMPIERS LA DÉCHÈTTERIE DU VILLAGE UNE STATION ESSENCE ET LA STATION D'ÉPURATION AINSI QUE DEUX HÔTELS. LES HABITATIONS PAVILLONNAIRES S'ÉTENDENT TOUT AU NORD DU VILLAGE AVEC DE GRANDS JARDINS PRIVÉS  
LE SITE LUI MÊME EST COMPOSÉ DE GARAGES ET STATIONNEMENTS PRIVÉS  
AU SUD DES MONOCULTURES SONT PRÉSENTES AINSI QUE LE CHEMIN DE RANDONNÉE QUI LES TRAVERSE



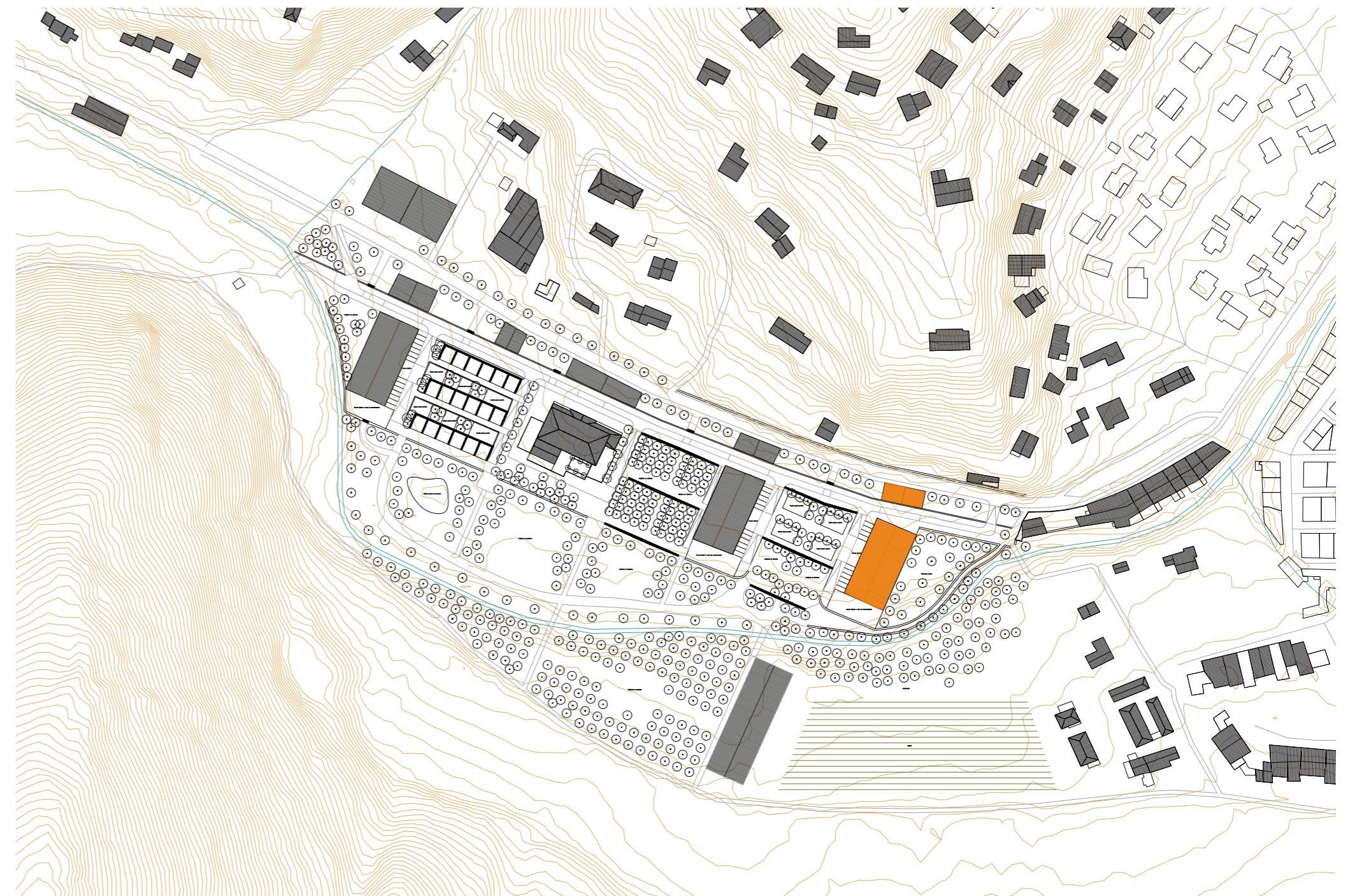


# PROGRAMMES

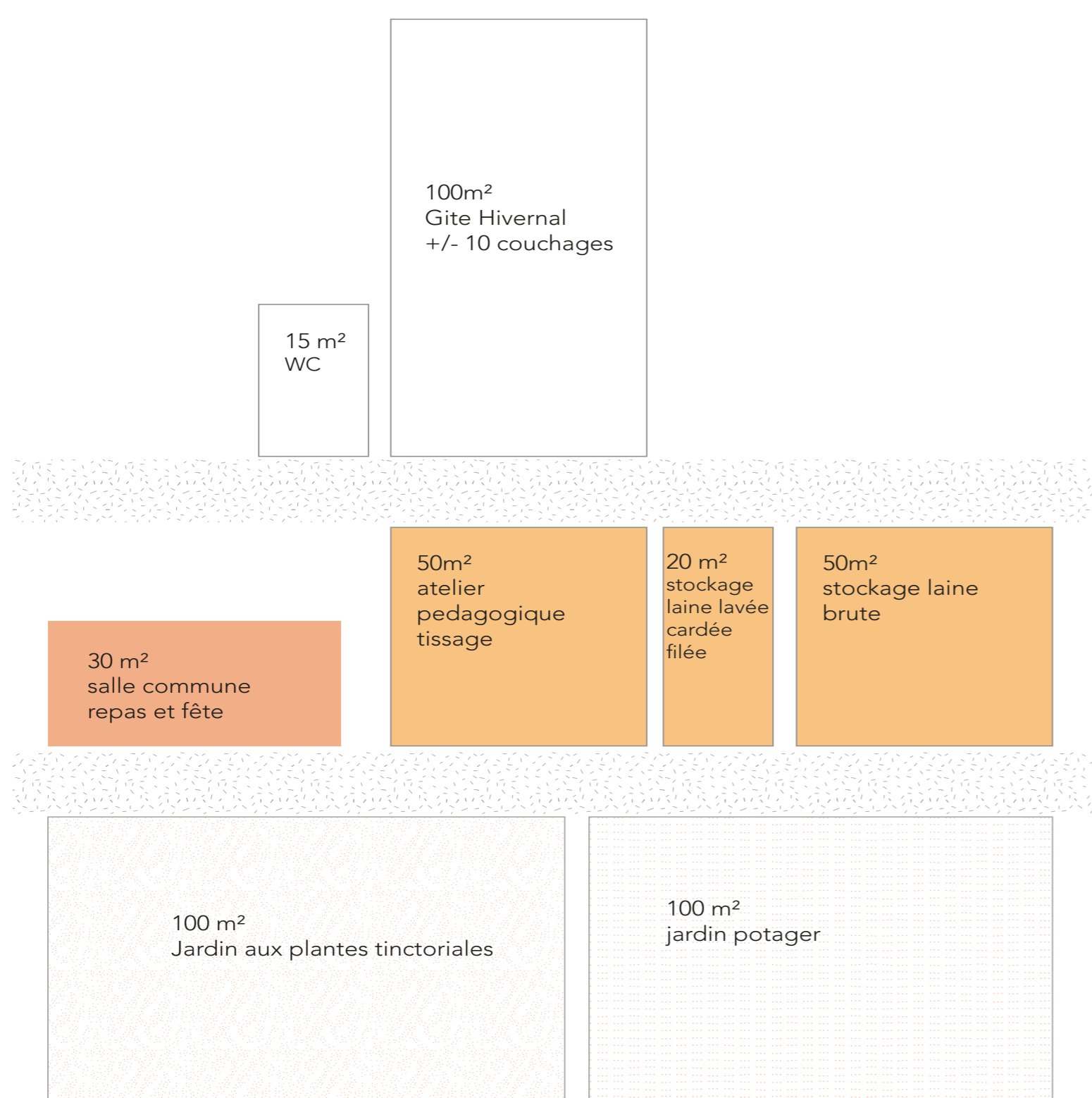
## UNE VISION GLOBALE SUR LA FILIÈRE LAINE



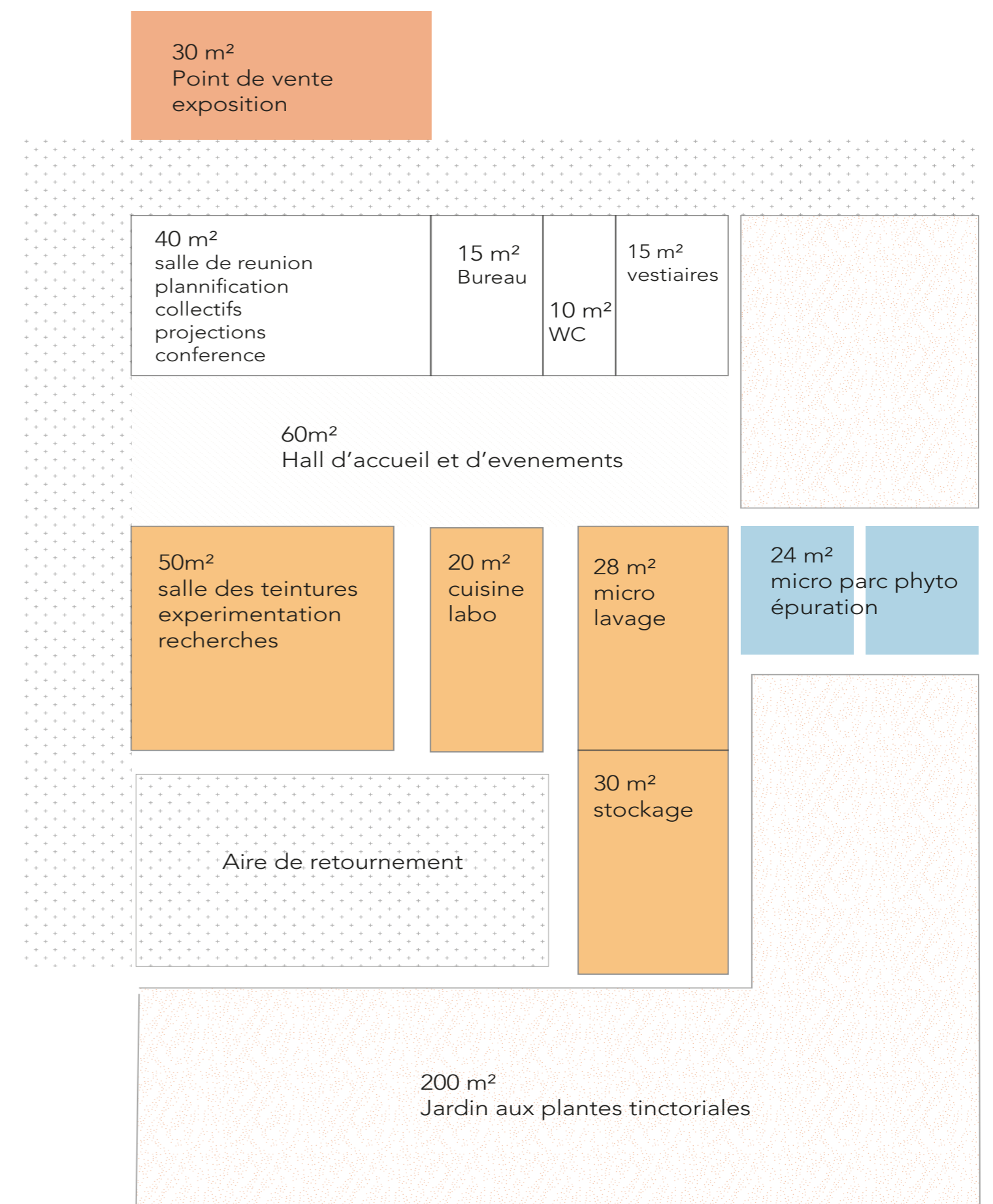
PLAN MASSE 1 / 500



PLAN MASSE 1 / 1 500



PROGRAMME L'ATELIER DE MARGOT  
265 m<sup>2</sup> bâti



PROGRAMME RECHERCHES LAINES  
270m<sup>2</sup> bâti



### OUTILS ET ESPRITS DES LIEUX